



Besöksadress Värmdövägen 205, Nacka
Red 555 266 20, red@nvp.se Annon 555 266 10

MED HAMMARBY SJÖSTAD

Läs även: **NVP.se**

VÄRMDÖ 14-15

Bostäder kan ersätta kyrka

VÄRMDÖ 13

S-ledare lämnar sitt uppdrag



NACKA 10

Ny ansökan om tredje Nackamast

SALTSJÖBADEN 14

Lägenhetshotell vid Grand får nej

Stort hjälpbehov när flyktingar anländer

VÄRMDÖ Asylsökande flyktingar kommer denna vecka att finna tillfälliga boplatser i Nacka och Värmdö, när kommunerna öppnar så kallade

evakueringsmottagningar. Samverkansgruppen bakom Värmdös mottagning vädjar därför om snar tillströmning i volontärsleden. **>6**



FOTO: JENNY FREJING

Jättelikt teaterprojekt vandrar i kusliga rum

KULTUR Teater och en jättelik konstinstallation förenas i Nacka under resten av året. "Satans demokrati" är teater där publik och skådespelare tillsammans befolkar 150 kusliga scenrum. **>20-21**

Kritik mot osäker skjuts

VÄRMDÖ Taxi Kurir har fått kritik för hur de har skött skolskjutsen. För Jenny Danielsson blev droppen när de satte hennes ettåriga dotter framåtvänd utan bilbälte i bilen.
– De saknar helt säkerhetstänk. **>12-13**



Nu öppnar Nackas största livescen **>19**

Bom kan skapa nytt trafik kaos

VÄRMDÖ Det blev kaos i trafiken när bommen på Grisslingerakan sattes ur spel, men Trafikverket har inte höjt beredskapen.

– Det kommer alltid att ta tid att byta en trasig bom, säger Tomas Julner på Trafikverket. **>7**

Hastigt växande underskott

VÄRMDÖ Från ett prognostiserat nollresultat till drygt 50 miljoner minus. Underskotten ökar dramatiskt, främst inom vård och omsorg i Värmdö. S anser att nämnden har förts bakom ljuset av "hittepåsiffror". **>11**

Oviss framtid för storgodset

NACKA Sedan 1700-talet har Nackas största naturområde Erstavik gått i arv till äldste sonen inom släkten. Men nu kan linjen brytas. Innehavaren Johan af Petersens har avlidit, och frågan är om godset ska hållas samman som en enhet, eller delas upp. **>8-9**

SPORTEN



Glädjebesked för Skuruduo

NACKA HANDBOLL I december kommer Skuruspelarna Carin Strömberg och Emma Hawia Svensson att spela för Sverige i handbolls-VM. NVP träffade duon inför VM-debuten. **>26**

SMART ÖPPNAR HOTEL WITH URBAN DELI
SPÅNA IN WWW.HOTELWITH.SE

THIS WAY UP

DU VET VÄL ATT VI HAR MASSOR AV PRODUKTER SOM ÄR

MADE IN URBAN DELI

LAGAT AV VÅRA KOCKAR. MÅNGA AV GODBITARNA FÖLJER SÄSONGEN MEDAN ANDRA ALLTID BOR I VÅRA HYLLOR. JUST NU SLÅR VI ETT EXTRA SLAG FÖR VÅRA GENVÄGAR I VARDAGEN. TESTA VÅR BOLOGNESE, LASAGNE ELLER VÅR BIFFGRYTEGRUND SOM LÄTT SOM EN PLÄTT BLIR TILL EN SMASKIG STROGANOFF.



UD URBAN DELI

08-425 500 00 INFO@URBANDELI.ORG WWW.URBANDELI.ORG

ÖPPETTIDER?
KOLLA IN
URBANDELI.ORG



NYTORGET SICKLA SVEAVÄGEN

NVP DEBATT

Debattredaktör: Anders Milde Tel: 555 266 26, debatt@nvp.se
NVP-Debatt, Box 735, 131 24 Nacka. Texter tas emot t o m onsdag kl 17. Skriv gärna kort, max 2500 tecken, och för repliker 1500.

NackaHälsan
INFLUENZA-VACCIN
Gratis till riskgrupper och födda 1950 eller tidigare.
Vaccinationer "Drop-in" Hälsokontroll & friskintyg
Nacka Forum höghuset, plan 16
Mån 12-19, Tis & Ons 8-17
Tors 8-16, Fre 9-16, Lör 10-14
Lunchstängt 12-13 (tis-fre)
Telefonrådgivning 716 94 20

www.nackahalsan.se

Klassisk Bomullsväv
Ruta, Runa, Rand (ord. pris 89-99-/m)
Kraftigt tyg till dina inredningsprojekt! **20%**
Handla tyg när du vill
www.ohlssonstyger.se
Krossad Plysch
För klädsömnad och inredning i flera härliga färger!
(ord. pris 39-/m) **29-/m**
Allt gäller t o m 23/11
Ohlssons
en riktig tygaffär
Kungens Kurva Shoppingcenter • Sickla köp kvarter • Sveavägen • Täby Centrum

Skapa rum för fler flyktingar

VÄRMDÖ I förra veckans NVP kunde vi läsa om Christine Funck Ritshoff och hennes förslag på hur boendefrågan kan lösas för flyktingfamiljer. I en tid som denna krävs nytänkande lösningar, engagerade medmänniskor och inte minst ansvarstagande politiker. Tillsammans kan vi se till att de flyktingar som söker skydd i Sverige kan få en bra start.

Miljöpartiet anser att Värmdö måste förbereda sig på att ta emot betydligt fler än de man hittills avtalat om. Men det kräver en avsevärt större beredskap. Därför presenterar Miljöpartiet ett antal konstruktiva förslag:
Många kommuner försöker lösa bostadsfrågan genom att bygga om tomma lokaler så att de kan bli

tillfälliga bostäder under den första tiden. Även andra temporära lösningar är på förslag såsom tält och baracker. En nackdel med dessa förslag är att de kostar mycket, samtidigt som de bara är just temporära lösningar.
Vi föreslår en lösningsmodell som passar flera kommuner, men Värmdö kommun i synnerhet. Som kortsiktig lösning skulle man kunna använda sig av de tomma sommarstugor som finns i Värmdö, och vars ägare förmodligen gärna ser att stugorna kommer till nytta samtidigt som de tjänar en slant.

Utöver denna kortsiktiga lösning finns i vår kommun många tomter med Attefallstugor som också skulle kunna hyras ut till nyanlända. Detta är fördelaktigt, inte bara för att snabbt lösa bostadsbristen utan även för att främja integrationsprocessen. Attefallstugor är dessutom bland det snabbaste som finns att få på plats. Många Värmdöbor har stora tomter där det skulle vara möjligt att bygga Attefallstugor för uthyrning till nyanlända. Stugan kan även senare komma till nytta, då bostadsbehovet för nyanlända kan ha minskat, som en lösning på bristen på mindre och billigare boenden för exempelvis unga och studerande.
Dagens hantering, som innebär att ensamkomman-

Idé om flyktingbostäder kan bli verklig



MP vill se ett liknande initiativ i Värmdö.

MP vill se ett liknande initiativ i Värmdö.



de flyktingbarn placeras i en och samma skola, bör ändras. Såväl Brunns skola som Hemmesta och Skärgårdsskolorna har utrymme och bör förberedas på att ta emot sin andel av nyanlända elever. Det behöver även finnas en samordnare för hanteringen av dessa elevers undervisning.
Vi presenterade dessa förslag på näringslivsnämndens senaste möte. Tyvärr röstades de ner av Värmdöalliansen. Det är dock glädjande att grannkommunen Nacka, enligt artikeln i NVP, väljer att snabbtreda hur privatpersoner kan stimuleras att hyra ut bostäder till flyktingar.
Vad hindrar Värmdö att gå samma väg?
Ebba Hagander Mir, MP
ledamot i näringslivsnämnden

Vår ambition är att säkerställa Porslinsmuseets framtid

Replik på förra veckans debattartikel: Vem har makten över Porslinsmuseet?

VÄRMDÖ Alliansen vill utveckla Värmdö med ett nytt och modernt kulturhus/upplevelsecenter i Gustavsbergs hamn. Beslutet är fattat av kommunfullmäktige och kostnaden beräknas till 175 miljoner kronor. Det är en lika stor som framåtblickande satsning. Att värna det fantastiska kulturarv som finns i vår kommun är en viktig anledning till satsningen. Inte minst gäller det frågan om att Gustavsbergs Porslinsmuseum välbehövt ska få nya och attraktiva lokaler.
Vår ambition är att säkerställa Porslinsmuseets framtid i modern, tillgänglig och säker utformning. "Ett upplevelsemuseum i tiden, där barnen kan känna på leran och alla tydligt kan se hur porslin tillverkas".
Museets lokalisering i den gamla fabrikslokalen i nära anslutning till Gustavsbergs Porslinsfabrik och G-studios konstnärer och annan konstnärlig verksamhet ser vi som mycket positiv. Samordningen med Gustavsbergs konsthall, nytt huvudbibliotek,

kulturskolornas skapande verksamhet och ungunderverksamhet likaså. På så sätt gör vi både kulturarvet och kulturskapande tillgängligare för fler och på ett bättre sätt.
Både processen för utförandet och inriktning på verksamheten i nya kulturhuset/upplevelsecentret är beslutad av kommunstyrelsen under förra året. Den politiska ledningen är fullt medveten om vad som sker i kommunen. Kommundirektören arbetar efter det arkitektförslag som vann

och förvaltningen med att verkställa besluten.
I våra uppdrag som förtroendevalda av värmdöborna tar vi i kultur och fritidsnämnden självklart ansvar både för Gustavsbergs Porslinsmuseum och för helheten i det nya "kulturhuset/upplevelsecentret".
Fredrik Sneibjerg, FP
ordförande kultur- och fritidsnämnden
Mica Nordström, C
1:e vice ordförande kultur- och fritidsnämnden

HAGAKÖKET
Nytt kök innan jul?
Snabbt, enkelt och prisvärt med luckbyte från Hagakök.
Prisexempel: 11.577,- (17 luckor i prisgrupp A exkl. rabatt och montage.)
15%
Rabatt på luckbytes-sortimentet
Bygg-Ole
NACKA

Allmäntandvård
Estetisk tandvård
Implantat
Tandblekning
Tandhygienist
Barntandvård
Kvalitetstandvård för alla åldrar!
Akut: 0704-92 76 28
(Gäller båda klinikerna)
Nacka tandvårdsteam Saltsjöbadens tandvårdsteam
08-718 22 80 08-717 92 90
www.nackatandvardsteam.se www.saltsjobadenstandvardsteam.se
Telefontigen 2 Nacka Fisksätra torg 20 Saltsjöbaden

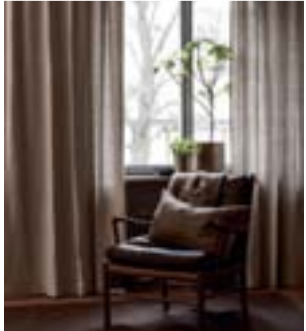
Behovet är akut!
Vi söker boende i form av jourfamiljehem till ensamkommande flyktingbarn. Som privatperson kan du på olika sätt bidra till ett bra mottagande för dessa barn.
Kom och lyssna på ett föredrag om hur man blir jourfamiljehem och vad det innebär.
Företagshällare: Benny Lag som har ca 20-års erfarenhet av jourfamiljehem.
Anmälan: info@trygglina.se eller på vår facebook sida: trygglina
Plats:
G2, Gustavsbergs gymnasium
Idrottsvägen 4, Gustavsberg
Tid:
Torsdag 26 november kl 18.00
TryggLina

HIMLA

Gardiner skapar stil och atmosfär i alla hem.



Få dina måttbeställda gardiner innan jul. Beställ senast 30/11 - utan extra sömnadskostnad.



HIMLA CONCEPT STORE
Sickla Galleria
Tel: 08-716 03 05
Täby Centrum
Tel: 08-758 59 70 16
Uppsala
Tel: 018-56 62 00
www.himla.se

Lysande tider hos Fredells!

STOR
BADRUMS-
KAMPANJ!



Kakel, klinker, badrumsmöbler, badkar, bubbelbad, porslin, duschlösningar, blandare, badrumsbelysning, handdukstorkar, glasbetong, golvvärme och bastu från välkända varumärken.

Badrums-
inredning, kakel
& klinker

20%



20%

Inomhusbelysning

Gäller alla golvlampor, bordslampor, taklampor och spotlights från varumärkena **Beslagdesign**, **Hide-a-lite**, **By Rydén**, **Eglo** och **Sanova**.



1495:-

Taklampa

By Rydén's. Sunshine, koppar. Taklampa i metall. Höjd 23 cm, diameter 38 cm. 230 V/28 W. Exkl. ljuskällor. Finns även i krom. Ord. pris 1995:-.



895:-

Golvlampa

By Rydén's. Duetto, inkl. skärmar. Metall. Höjd 170 cm. 230 V/28 W. Exkl. ljuskällor. Färg på lampfot, svart eller antik mässing. Ord. pris 1599:-.

SE PRISET!



Vitvaror för
20 000 kr
på köpet

när du köper ett
Marbodalkök.

Köper du kök för minst 60 000 kr så får du vitvaror för 20 000 kr på köpet ur vårt utvalda Marbodal-sortiment från NEFF/Siemens/Husqvarna. Kan ej kombineras med andra erbjudanden. Erbjudandet gäller t.o.m. 14 december 2015.



30%

Skjuddörrar

Lumi och Inaria. För funktionell förvaring eller som avdelare mellan rum. Välj från ett brett sortiment med olika fyllningar och profiler. Skjuddörrarna anpassas efter just ditt rums behov och mått.



4495:-

Takdusch TVM7200-160

Tapwell. Komplet takdusch i elegant design med termostattblandare, omkastare i vred och handdusch. Teleskopfunktion. Ord. pris 7995:-.

Fler erbjudanden finns på fredells.com • Vi hjälper dig med hemleverans bring

Ansök till vår kundklubb i varuhuset eller på hemsidan! Du får 3% i bonus på allt du handlar.

FREDELLS BYGGVARUHUS hjälper till

Sickla. Sickla Allé 2-4. Tel 08-723 47 00. Måndag-fredag 06.00-19.00. Lördag-söndag 09.00-17.00

Erbjudandena gäller t.o.m. 22 november 2015 om inget annat anges. Vi reserverar oss för slutförsäljning och tryckfel. Kan ej kombineras med andra erbjudanden.

Följ oss!



Hemtjänsten lät kund ligga kvar på golv

NACKA

En kvinnlig hemtjänstkund blev ligande på golvet i sitt sovrum i två dygn, innan hon hittades, illa därän.

När hemtjänsten en lördagsmorgon i oktober kom hem till en kund i Nacka låg hon på sovrumsgolvet. Hon påstod att hennes son skulle komma senare den dagen, och sa att hon inte ville bli hjälpt upp.

Personalen, som bedömde att kunden var klar i huvudet, frågade om hon skulle ringa 112, men när kunden avböjde och bad henne gå, gjorde hon så. Personalen avbokade också, på kundens önskan, övriga besök den helgen.

Blev av med jobbet

På måndagsmorgonen, två dygn senare, återkom dem ordinarie personalen, och då låg kunden fortfarande på golvet. Hon hade kissat på sig och kräkts, hade ont i kroppen och hallucinerade, och fick åka med ambulans till sjukhus.

I en lex Sarah-rapport om händelsen konstateras att lördagspersonalen borde ha talat om för sin chef direkt att kunden låg på golvet. Personen i fråga blev uppsagd omedelbart, enligt rapporten. Hemtjänstkunden klarade sig utan frakturer, men var uttorkad och fick en infektion.

HANNA BÄCKMAN

NOTERAT

”Inbrottstjuven” var puts väck

BOO I fredags eftermiddag ringde boende på Skivlingsvägen i Boo till polisen. En främmande man syntes röra sig i en trädgård. Polisen åkte ut för att kontrollera uppgifterna. Men det var ingen inbrottstjuv utan en fönsterputsare som anlitats av boende i huset.

HELGEN I KORTHET

FREDAG

16:08 Ungdomar eldar däck och grenar nära en skola i Orminge. Räddningstjänsten kontrollerar att elden släcks, och polisen får ungdomarna att förstå det olämpliga i deras gärning.

SÖNDAG

01:48 En person på Måsungevägen i Saltsjö-Duvnäs ringer polisen och berättar att ett inbrott precis har begåtts i en bortrest grannes garage.



► Rapport från Lesbos flyktingläger – läs volontärens vittnesskildring på sidan 24.

Representanter för samverkansgruppen, från vänster: Emma Norling, diakon Gustavsberg-Ingarö församling, Anethe Carlson, Skärgårdskyrkan, Johan Bergling, Värmdöpolarna, Anna Björnström, volontär och Jenny Holmberg, diakon Värmdö församling.

FOTO: JENNY FREJING

Hoppas på hjälpande hand när flyktingarna anländer

VÄRMDÖ
Värmdö har fått sin första akutmottagning för asylsökande flyktingar, som slår upp portarna på fredag. Men innan dess måste ett brådskande problem lösas: – Vi har stor brist på volontärer, säger Anna Björnström i samverkansgruppen.

Migrationsverket har gett Sveriges kommuner i uppdrag att upprätta så kallade evakueringsmottagningar där asylsökande flyktingar mellanlandar innan de slussas vidare till mer permanenta boendelösningar.

Kommunerna turas om att bistå med akutmottagandet och nu är turen kommen till Värmdö, som tar emot sina 50 första asylsökande flyktingar på fredag.

Dessa 50 flyktingar kommer sedan, enligt Migrationsverkets beräkningar, att följas av ytterligare 50.

Kommunen, kyrkan och volontärer samverkar för att bistå flyktingarna på mottagningen – och där hoppas man på snar tillströmning i volontärsleden. Det understryker Anna Björnström, som sitter i samverkansgruppen och själv arbetar som volontär på mottagningen.

Hjälp med det praktiska

– Vi behöver rekrytera många fler. Just nu har vi kanske tio och det räcker inte på långa vägar. Vi räknar med att vi behöver sex volontärer per dygn de kommande tre månaderna, och de ska ju kunna leva sina vanliga liv också, så vi tänker att max två-tre pass per vecka är rimligt. Men samti-

digt är man varmt välkommen om man så bara kan ställa upp för någon timme. Vi vill verkligen uppmana folk att fundera på om de på något sätt kan bidra.

Vad gör man som volontär?

– Maten levereras genom catering. Vi volontärer hjälper till med att duka, fixa, plocka undan, transportera, hålla snyggt och rent. Praktiska saker av olika slag. Det finns även en receptionstjänst i boendet, så att vi har koll på vilka som kommer och går, säger Anna Björnström.

Välkomnar gåvor

Kommunanställda kommer alltid att finnas på plats, och tolkar har anlitats. Volontärerna kommer att ha Gustavsberg-Ingarö församling som huvudman och genomgå en enklare anställningsintervju.

■ Vill du arbeta som volontär?

Vänd dig till Emma Norling, Gustavsberg-Ingarö församling, på 08-570 380 68 eller emma.norling@svenskakyrkan.se.

– Om du inte kan bistå som volontär tar vi väldigt gärna emot gåvor i våra insamlingar. Främst behövs säsongsanpassade ytterplagg och skor, och störst är bristen på plagg för män. Men vi tar gärna emot hygienartiklar också, tvål, schampo, blöjor. Bland annat kommer Skärgårds kyrkan vid Hemmesta ha insamling på onsdag och torsdag, mellan 16 och 20, säger Anna Björnström.

Karin Jöback är avdelningschef för tillväxtavdelningen på Värmdö kommun.

Är du trygg med att Värmdö kommer att kunna hantera flyktingmottagandet – trots den nuvarande bristen på volontärer?

– Ja, det är jag. Vi söker volontärer bland annat via vår hemsida och i er tidning. Kommunen kommer dessutom ha adekvat bemanning på mottagningen dygnet runt, säger Karin Jöback.

”Tyvärr alltid en risk”

Placeringen av mottagningen är för allmänheten hemlig, detta på grund av oro kopplad till de bränder som de senaste veckorna härjat flyktinganläggningar i Sverige.

– Det finns tyvärr alltid en förhöjd risk. Men vi har ett säkerhetssamarbete med polisen, säger Karin Jöback.

INGEMAR LUNDIN

ingemar.lundin@nvp.se

Nacka väljer stiftsgård för ny mottagning

NACKA

Även Nacka öppnar evakueringsboende. Men där väljer kommunen att offentliggöra platsen – till skillnad från Värmdö och mot Migrationsverkets rekommendationer.

Nacka kommun har tidigare haft planer på att öppna evakueringsboenden i Strandparksskolan i Älta och i Solsidans skola i Saltsjöbaden. Men valet föll

slutligen på Graninge stiftsgård i Boo.

”Sekretess inte relevant”

Nackas val att offentliggöra platsen avviker från hur an-

dra kommuner agerat i motsvarande situation. Många flyktinganläggningar har utsatts för attentat under hösten, vilket föranlett Migrationsverket att rekommendera kommunerna att hemlighålla adresserna.

Ändå går ni ut med informationen. Varför?

– Under urvalsprocessen, när flera fastigheter utvärderades, var adresserna

sekretessbelagda. Men när valet nu gjorts känner vi att det inte längre är relevant, säger Sam Carlsson, presskontakt Nacka kommun.

– Det kommer knappast vara någon hemlighet när det flyttar in personer i fastigheten. Dessutom kommer volontärer och säkerhetspersonal, med flera, röra sig i området.

Kommunen har under

slutet av förra veckan och helgen informerat grannar till stiftsgården om planerna för fastigheten. I dag, tisdag, flyttar 30 asylsökande flyktingar in i lokalen. Enligt Sam Carlsson har Graninge stiftsgård kapacitet att hysa omkring 100 personer. Verksamheten kommer att vara i drift till åtminstone mars 2016.

INGEMAR LUNDIN

NYHETER

Inga rutiner för bomhaveri

VÄRMDÖ

Trafikverket har ingen större beredskap för nya bomhaverier vid Grisslingerakan, förutom att man har bommar i lager.

– Det kommer alltid att ta tid att byta en trasig bom, säger Tomas Julner på Trafikverket.

På förmiddagen fredagen den 16 oktober kördes en av bommarna strax efter Mölnviks rondellen på av en bilist. Bommen, som med automatik reglerar trafiken ut mot Värmdö, gick av och endast ett körfält österut var öppet. Samtidigt slutade trafikljusen att fungera i Strömma.

Följden blev massiva köer och kraftiga förseningar i busstrafiken ut mot Värmdö, men även på lokalvägarna i Mölnviks köpcentrum och till och från Gustavsberg. På eftermiddagen fick man igång ljusen i Strömma. Men först vid 21-tiden på fredagskvällen blev bommen provisoriskt lagad. Enligt de första uppgifterna från Trafikver-



Bommen vid Grisslingerakan reglerar trafiken till och från Värmdö.

FOTO: JENNY FREJING

ket bedömde den entreprenör som åkte ut att det inte gick att utföra lagningsarbeten av bommen när det var full trafik.

Svårt byta i rusningstrafik

– Säkerheten sätter vi alltid främst. På vårt högtrafikerade vägnät utför vi inga reparationer med trafik på vägen, oftast är vägen helt

avstängd när vi utför arbeten. Gör entreprenören bedömningen, som i detta fall, att det inte är helt säkert att utföra reparationsarbete ska han avvakta tills det är säkert, säger Tomas Julner ansvarig projektledare för underhåll på Trafikverket.

Nu visar det sig att Trafikverket först inte trodde bommen var av och skicka-

de då ut två tekniker för att vrida bommen rätt. När det inte gick fick de återvända, istället åkte en tekniker ut senare på kvällen, men även han blev försenad på grund av alla köer. Den provisoriska bommen ska nu bytas inom två veckor enligt Trafikverkets entreprenör.

Trafikverket planerar inte någon höjd beredskap för

liknande bomhaverier.

– Det är svårt att förhindra en påkörning. Det kommer alltid att ta tid att byta en trasig bom och under den tiden blir det ”enkel-spårigt”, det vill säga ett körfält åt varje håll för att upprätthålla säkerheten, säger Tomas Julner.

Byter ut fortast möjligt

Han säger att Trafikverket jobbar på att ha bommar tillgängliga för snabbt byte, men i ett liknande fall tar det ändå minst ett par timmar.

– Vi har inga manuella rutiner i det fall bommar blir påkörda, utan byter ut dem så fort vi kan. Lyckligtvis inträffar det väldigt sällan, tyvärr medför det olägenheter för trafikanterna när det sker, säger han.

På den högtrafikerade 222:an intill bomhaveriplatsen pågår sedan i våras vägarbeten utan att vägen är helt avstängd. Tomas Julner har inte svarat på varför säkerheten vid bomhaverier inte kan klaras på ett liknande vis med en bil med blinkande varningsljus som leder trafiken rätt.

CHARLOTTA WESTLING

NOTERAT

Villkorlig dom för skatteslarv

ÄLTA En 51-årig egenföretagare i Älta har dömts för vårdslös skatteuppgift sedan han inte deklarerat inkomster för mer än 2 200 000 kronor åren 2009-2013. Företagaren har erkänt händelseförloppet, men säger sig ha trott att ersättningarna inte varit skattepliktiga då beloppen betalats ut av ett belgiskt bolag till ett belgiskt bankkonto. Tingsrätten finner att mannen inte haft uppsåt, men agerat oaktsamt. Påföljden blir villkorlig dom och dagsböter.

Smög runt på tomt nattetid

VÄRMDÖ En person såg två skumma typer smyga runt på en tomt mitt i natten på Tavastbodavägen, Fågelbrolandet. När han frågade personerna vad som pågick tog de till flykten. Polis kallades till platsen klockan 03:01 natten till i onsdags, men inga misstänkta påträffades. Händelsen registrerades som misstänkt försök till inbrott.



Nyöppning i Sickla.

Öppningserbudande på iPhone 5s. Gäller endast till den 15 november i 3Butiken i Sickla köp kvarter.

iPhone 5s 16GB
Ord. pris 399 kr/mån

349:-

per mån i 24 mån med 3Total 2GB.
Minsta totalkostnad 8626 kr.

**Fri surf på musikstreaming.
Obegränsat med samtal & SMS.
Surf ingår.**

Spara
1200 kr



tre.se

020-33 33 33

 Butiken Sickla

NYHETER

NOTERAT

Fängelse efter snabb mc-tur

NACKA En 53-årig man har dömts till en månads fängelse sedan han kört motorcykel i 166 kilometer i timmen på Saltsjöbadsleden, där högsta tillåtna hastighet är 90. Mannen körde dessutom motorcykeln utan att ha körkort och hade därtill tårgas i sin väska, som han säger att han planerade att ge till sin flickvän som skydd. Han döms för olovlig körning, vapenbrott och hastighetsöverträdelse.



Ormingeköpet är klart.

FOTO: JENNY FREJING

Centrumaffär har fullbordats

BOO NVP skrev i juli om att Atrium Ljungberg sålt fyra fastigheter till ett värde av 1,3 miljarder, varav Orminge centrum var en. Köparen skulle fått tillträde den 1 oktober i år, men affären dröjde på grund av att alla finansieringsförbehåll inte uppfyllts. Nu kan Atrium Ljungberg avslöja att det är Revcap ihop med lokala partnern Ampla Fastigheter som köpt centrumet. Revcap, som har huvudkontor i London, får tillträde till Orminge centrum den 30 november.

Mest läst på NVP.se (29 okt-5 nov)

1. Bussfil på 222:an sågas
2. Idé om flyktningbostäder kan bli verklighet
3. Fyller upp lokal julkasse
4. "För mig betyder bandyn och den här orten allt"
5. Andersson Ribbing slutar som oppositionsråd

Oviss framtid för storgods

NACKA

Nackas största naturområde, Erstavik, har gått i arv sedan 1700-talet. Nyligen avled innehavaren Johan af Petersens, och nu ligger egendomens framtid i händerna på familjen – och i sista hand regeringen.

Erstavik utgör en fjärdedel av Nackas yta och har omkring två miljoner besökare om året. Godset har en historia som sträcker sig tillbaka till 1300-talet och har, fram till för några veckor sedan, varit ett av bara 14 kvarvarande så kallade jordfideikommiss i Sverige.

Vad är då ett fideikommiss? Enkelt uttryckt är det egendom som ska gå i arv. Innehavaren, fideikommissarien, får utnyttja egendomen, men inte pantsätta eller sälja den. I Sverige inrättades de flesta fideikommiss på 1700-talet, utifrån urkunder skrivna av stiftaren. Oftast sa dessa att egendomen skulle ärvas av den äldste manlige arvingen.

Så har fallet varit i Erstavik sedan affärsmannen Herman Petersen avled 1765. För att föra sitt livsverk vidare, där bygget av den nuvarande herrgårdsbyggnaden ingick, hade han i sitt testamente angett att Erstavik skulle bli ett fideikommiss. Några år senare, 1770, adlades hans barn, som då fick efternamnet af Petersens.

Johan af Petersens, som för några veckor sedan gick bort vid 81 års ålder, var den åttonde innehavaren av fideikommisset. Men att han skulle bli det var inte självklart.

På 1960-talet fattade riksdagen ett beslut om att avveckla landets fideikommiss, och sedan dess har antalet stadigt minskat. Men regeringen kan fatta beslut om undantag och förlänga



Själva herrgården i Erstavik, som omges av stora naturområden, uppfördes på initiativ av affärsmannen Herman Petersen på 1700-talet. Det var också han som beslutade att ägorna skulle föras vidare till kommande generationer i form av ett fideikommiss. Innan Herman Petersen köpte Erstavik ägde och byggde han Nyckelviken. FOTO: JENNY FREJING

fideikommiss, vilket skett en handfull gånger. För Erstavik gjordes detta 1998, efter att Johan af Petersens far Magnus avlidit.

Vill dela upp arvet

Beslutet föregicks av en miljökonflikt. Magnus af Petersens hade angett i sitt testamente att fideikommisset skulle upplösas, och att egendomen skulle delas mellan hans tre barn. Johan af Petersens invände mot delningen och ville att fideikommisset skulle bestå,

för att Erstavik skulle kunna bära sig ekonomiskt.

Han fick med sig regeringen, som ansåg att Erstavik, genom sina natur- och kulturvärden, har ett så stort allmänintresse att det borde fortsätta förvaltas som en samlad enhet. Detta var Johan af Petersens syskon inte nöjda med, och en splittring uppstod i familjen.

Johan af Petersens 42-åriga son Carl är uppvuxen på gården. Sedan många år tillbaka har han haft ansvar för egendomens fastigheter.

NVP träffar honom vid in-farten till Erstavik, vid Stall Compass. Här vill han visa oss de informationsskyltar som familjen, ihop med Nacka, låtit sätta upp. Samarbetet med kommunen har även resulterat i nya vandringsleder i området.

– Nacka är en växande kommun, och friluftsin-tresset är stort. Genom samarbetet med kommunen kan vi göra Erstavik ännu trevligare att besöka, säger han.

Men om framtiden för Erstavik som fideikommiss sä-

ger han desto mindre. Frågan måste diskuteras inom familjen, förklarar han, inte minst med hans två systrar.

Vill hålla ihop egendomen
Ett är dock säkert: Carl af Petersens vill att Erstavik ska fortsätta vara ett sammanhängande naturområde.

– Jag har ingen annan avsikt än att fortsätta bedriva vår verksamhet som vi alltid har gjort. I vilken form det blir får vi se, säger han.

Vad tror du händer om fideikommisset avvecklas?

Kvällsöppet i badet

– måndag till torsdag till 21.00

Motionsimma hela kvällen till 20.30.

Vattengympa måndag 18.30, tisdag och torsdag 19.15.

Ingen anmälan, drop in.

Entréavgifter:

- En gång 120 kronor
- Rabattkort 10 gånger 1000 kronor
- Årskort 4400 kronor

Varmt välkomna!

- Tfn 08-570 470 50
- Ösby badväg 3
- www.gustavsbergshuset.se

**GUSTAVSBERGS
B A D E T**



NYHETER

från 1700-talet



Erstavik och fideikommiss

- **Fideikommiss** är egendom som ska gå i arv. Fideikommissarien har rätt att nyttja egendomen och uppbära avkastningen, men får inte belåna eller sälja den.
- **På 1700-talet** inrättades de flesta fideikommiss i Sverige. Oftast ska egendomen ärvas av den äldste manlige bröstarvingen inom en eller flera släkter, men det förekommer även att kvinnor fått arva.
- **1964 trädde lagen** om avveckling i kraft. Då fanns omkring 200 fideikommiss kvar, men sedan dess har antalet minskat. I dag finns det bara 14 så kallade jordfideikommiss kvar.
- **Fideikommisset Erstavik** är ett stort naturområde mellan Saltsjöbaden, Älta och Saltsjö-Duvnäs. Det består av 2 400 hektar mark, mestadels skog, i Nacka kommun, ett 15-tal öar i Tyresö och vattenområden i insjöar och i Saltsjön.
- **Sedan några år** tillbaka finns ett samarbete med Nacka kommun om besöksanpassning. I området görs omkring två miljoner besök per år.

KÄLLOR: KAMMARKOLLEGIET OCH NACKA KOMMUN

– Då får vi hitta andra former. Men en direkt följd blir att arvingarna blir ägare av egendomen, och får möjlighet att sälja den och få köpeskillingen, vilket inte är fallet i dag.

Han tillägger:

– En av poängerna med fideikommiss är att man har ett ansvar för egendomen, men ingen befogenhet att göra vad man vill med den.

Formellt är Erstavik faktiskt inte längre något bestående fideikommiss, berättar Bill Martens, som job-

bar på Kammarkollegiet och är föredragande i fideikommissnämnden.

– När fideikommissarien avlider upphör fideikommisset och avvecklingen påbörjas. Men regeringen kan ju fatta beslut om förlängning, säger han.

Utdragen process

Hela arbetet med att avveckla, eller förlänga, ett fideikommiss kan ta lång tid, eftersom många instanser och berörda parter ska få säga sitt.

– Det kan ta många år. I ett fall, som visserligen inte är representativt, avled fideikommissarien i slutet av 1980-talet, och avvecklingen av fideikommisset avslutades först 2010, säger Bill Martens.

Vad särskiljer Erstavik från andra fideikommiss?

– Det unika är bland annat att det innefattar så mycket natur- och jordbruksmark så nära en storstad. Det har också stora kulturvärden.

HANNA BÄCKMAN

Bilia Group

biliagroup.se



När du älskar att köra

KÖR FÖR LIVET.

BMW skänker 100 kr till Barncancerfonden för varje provkörning, fram till och med 15 november. Du ger av din tid, BMW skänker pengarna. Välkommen att köra för livet hos Bilia Group.



Gör gärna provkörningen i nya BMW 3-serie Touring, som verkligen sätter körupplevelsen i förarsätet.

Kör för livet genomförs från 150914-151115, upp till 25 000 provkörningar. Pris 3-serie från 299.000 kr. Priset gäller t.o.m. 150930. Bränsleförbrukning blandad körning 4,1-7,9 l/100 km. CO2 107-168 g/km. Miljöklass EU6. Bilen på bilden är extrautrustad.

Bilia Group

Hitta alla erbjudanden, anläggning, kontaktppgifter & öppettider på biliagroup.se

Öppet Hus **G2**

25/11 samt 4/2 kl 17.30-19.00



Vill du ha jobb direkt efter gymnasiet?

Sök då dessa program hos oss:

- Barn- och fritidsprogrammet
- Handels- och administrationsprogrammet
- Hantverksprogrammet (Frisör eller Stylist)
- Vård- och omsorgsprogrammet

Gustavsbergs gymnasium

i Gustavsberg på Idrottsvägen 4, ta buss 474 till Villagata. För mer information ring vår SYV: 08-570 485 33

Det kommunala alternativet på Värmdö, helt utan anmärkningar vid Skolinspektionens tillsyn 2015.



Klassiskt julbord med unik vy över brygga, vatten och Södermalm.
26:e november - 20:e december

göteborg
Hammarby sjöstad

SITTNINGAR OCH BOKA BORD
031-13 99 33 - WWW.RESTAURANGGOTEBORG.SE
JULBORD@RESTAURANGGOTEBORG.SE
MIDSKEPPSGATAN 31 - 120 66 STOCKHOLM

NACKA

NOTERAT

Äldsta nyblivna papporna

NACKA/VÄRMDÖ Det äldre gardet av nyblivna pappor i landet behöver inte plocka ut pappadagar. Den äldste av dem alla är en stockholmare som vid barnets födsel var 80 år. Det visar siffror från Statistiska centralbyrån, som nyhetsbyrån Siren sammaställt. Den äldste nyblivne pappan i Nacka var 72 år och 9 månader vid barnets födsel. Värmdös äldste var 64 år och tre månader när barnet föddes.

Eldar för att skydda stränder

SALTSJÖBADEN På söndag den 15 november klockan 18 ordnar Naturskyddsföreningen i Saltsjöbaden en manifestation för strandskydd, med eldning i vedkorgar och gratis fika. Liknande manifestationer anordnas samma kväll på andra håll i länet. Bakgrunden i Skutviken är kommunens planer på en utbyggnad av marinan. Naturskyddsföreningen arbetar för att stoppa planerna.

14 500 bostäder i nytt paket

NACKA Nacka kommun vill fortsätta växa kraftigt under de kommande 20 åren. Om Östlig förbindelse och förlängd tunnelbana blir verklighet kan ytterligare 14 500 bostäder byggas.

Dessa 14 500 bostäder inkluderar inte de 13 500 bostäder kommunen utlovat i utbyte mot tunnelbanestationer i Sickla, Järla och centrala Nacka. Totalt kan

kommunen alltså växa med 28 000 bostäder fram till 2035.

Så beskriver kommunen situationen i den så kallade Svergeförhandlingen, vars

dialog kan komma att förse infrastrukturprojekt med statligt stöd. För Nackas del är det tunnelbana till Orminge och motorvägen Östlig förbindelse som kan vara aktuella i förhandlingen.

Östlig förbindelse nyckel Tillsammans med Stockholms stad är Nacka den kommun som skulle ha

störst nytta av enöstlig förbindelse, och utan den nya motorvägen kan bygget av omkring 6 000 möjliga bostäder komma att skjutas på framtiden, enligt kommunen.

Utöver de nämnda projekten konstaterar kommunen att än fler bostäder skulle kunna byggas, om Värmdöleden läggs i tun-

nel. Hur många specificerar man däremot inte.

Det är kostnadseffektivt och okomplicerat att göra en tunnel ända från Henriksdal till Skuru, vilket skulle frigöra mycket mark till bostäder. En sådan tunnel är helt en statlig angelägenhet, genom Trafikverket.

LENNART SPETZ

Nackamaster kan bli tre till antalet

NACKA En tredje Nackamast? Nu närmar sig ett beslut.

Behovet av en tredje Nackamast har, liksom den eventuella placeringen av den, varit på tapeten sedan 2012. Trots det har ännu inget beslut fattats i miljö- och stadsbyggnadsnämnden. Bland annat eftersom motståndet från friluftsentusiaster varit, och alltjämt är, stort.

Men nu kan det vara dags. En ny ansökan har skickats in, där den 150 meter

höga masten flyttats längre från de två befintliga masterna, 260 meter i nordöstlig riktning, till en position som ska störa friluftslivet så lite som möjligt. Återigen är det SBS Radio, som bland annat sänder Mix Megapol, NRJ och The Voice, som önskar resa masten.

"Förfular omgivningen"

Nacka miljövårdsråd, företrätt av ordföranden Jan Åman, har sin uppfattning klar om förslaget.

– Vi behöver absolut inte en tredje Nackamast. Särskilt illa är att de vill bygga



Den tredje Nackamasten planeras en bit från de två andra.

ILLUSTRATION: NACKA KOMMUN

väg genom obanad terräng. Det kommer att bli en inkörspåra för trafik genom naturområdet, som ska vara till för promenader och orientering. Dessutom för-

fular en tredje mast omgivningen, säger Jan Åman.

Förslaget är ute på remiss, bygglovsenheten har ännu inte gjort sin prövning och ärendet kommer, enligt

handläggaren Kerstin Starborg, troligtvis upp i miljö- och stadsbyggnadsnämnden först i början av 2016.

INGEMAR LUNDIN

Besök vår fantastiska julutställning



Stockholms största och finaste julutställning

Över 2000 julartiklar och över 1300 artiklar av julbelysning!



www.brisak.se
BRISAK
Värmdö Köpcentrum
Vard. 9-19, lörd 9-17, sön, helg 10-17
Tel. 08-574 10 250
Med reservation för eventuella tryckfel samt slutförsäljning

VÄRMDÖ

Nämnder går back

Oppositionen ”har förts bakom ljuset”

VÄRMDÖ

Stora underskott väntar Värmdös vård och omsorg, men även skolan. Detta trots att både socialnämnden och vård- och omsorgsnämnden tidigare i år prognostiserat nollresultat och en budget i balans.

Totalt beräknas underskottet för nämnderna att bli drygt 26 miljoner kronor, då är flera nämnders överskott inräknade. Tar man bort deras överskott framkommer en annan bild – ett dolt, skenande underskott på drygt 54 miljoner kronor.

Både vård- och omsorgsnämnden och socialnämnden prognostiserade i sin första budgetuppföljning i maj en budget i balans. Förvaltningen varnade dock för vissa ”avvikelserisker” och att verksamheterna stod inför stora utmaningar.

I augusti rapporterade socialnämnden plötsligt ett underskott på tio miljoner, nu är

prognosen för helåret uppe i minus 16 miljoner kronor.

Samma utveckling syns i vård- och omsorgsnämnden. Så sent som i september redovisade vård- och omsorgsnämnden en prognos på minus 19 miljoner kronor, men, som NVP berättat, beräknas det nu uppgå till 34 miljoner minus.

”Man ska vara medveten om att organisationen är relativt ny”, skriver ekonomikontoret, som anser att det är ytterst angeläget att nämnderna kommer till rätta med sina underskott.

”Hittepåsiffror”

Även skolans underskott har svajat under året, från minus åtta miljoner kronor i maj, till minus fem miljoner i september. Prognosen nu visar på ett underskott på tre miljoner för 2015. Det beror främst på att kommunen slipper kostnader för skolpeng och andra ersättningar till skolorna motsvarande tio miljoner, på grund av färre inskrivna barn och elever än vad man budgeterat för. Däremot räknar utbildningsnämnden med ett

driftsunderskott på 17 miljoner kronor på skolorna.

Hur ser du på den svajiga redovisningen i nämnderna, kan man lita på siffrorna?

– Ja, det kan man göra. Det som redovisas nu i budgetuppföljning tre är med sanningen överensstämmande. Jag kan inte svara på vad som skett tidigare. Det har eskalerat framförallt i vård- och omsorgsnämnden och det är bekymmersamt, men jag vet att de jobbar med det. Hur vi hanterar detta, hur resultatet blir, det är en fråga för kommunstyrelsen, säger Monica Pettersson, M, kommunstyrelsens ordförande.

Oppositionen är mycket kritisk mot hur redovisningen sker i de olika nämnderna och kommer att ta upp frågan i kommunstyrelsen i veckan.

– Det är tydligt att siffrorna i våras var helt utan verklighetsförankring. Nämnden har förts bakom ljuset av hittepåsiffror. Jag ifrågasätter nu helt trovärdigheten i våra prognoser. Vi får för lite information, för sent och för sällan, säger Mikael Lindström, S, andre vice ordförande i vård- och omsorgsnämnden.

CHARLOTTA WESTLING
charlotta.westling@nvp.se

NOTERAT

Bostadsförsäljning överklagas

VÄRMDÖ Försäljningen av 49 procent av Värmdö Bostäders aktier till Rikshem har överklagats av en Värmdöbo till förvaltningsrätten. Rätten ska pröva om kommunen gjorde fel när man inte konkurreratsatsade försäljningen, när man inte värderade bolaget, samt pröva om det skett en otillåten värdeöverföring. Klagande vill att rätten omgående upphäver fullmäktiges beslut och prövar om beslutet strider mot kommunallagen och EU:s regler om statligt stöd.



Din lokala hantverkare

Anno 1980

Våra 15 medarbetare hjälper dig med allt som handlar om golv, badrum och kök.

Några exempel:

- Totala badrumsrenoveringar
- All form av kakel- och klinkersättning
- Laggning av alla typer av mattor i både våta och torra utrymmen
- Laggning, slipning, behandling av alla typer av trägolv
- Byggnation av undergolvkonstruktioner och montering av sportgolv
- Sanering och återställning av vattenskador
- Golvvärme

Vi är auktoriserade inom GVK (för både keramik och plastmattor i våtrum) samt auktoriserat golvföretag genom Golvbranschen. Kontakta oss för en kostnadsfri offert!

Välkommen in i vår butik där vi har ett brett sortiment av underhållsprodukter, kakel/klinker, trä-, plast-, linoleum och textiltgolv.

Skuru GOLV service

7471830

med **KAKEL & SÅNT**

Öppettider butiken
Privatkund: Mån-Tors 12-18, Fre 12-16
Profskund: Mån-Tors 7-18, Fre 7-16
Adress: Värmdövägen 643, Saltsjö-Boo
Telefon: 08-747 18 30 www.skurgolv.se

Hjulbytar lördag!

Lördag

14 november

kl. 10-15

Hjulskitte

0:-

för Skoda eller Seat *

Spolarvätska

49:-

Färdigblandad 5 l.
Ord. pris: 99:-

Hitta en
ny pärla

Fina erbjudanden
på nytt och beg.

På lördag mellan kl. 10.00-15.00 är det hjulbytarfest hos Olofsson Bil
– kostnadsfritt för dig som har en Skoda eller Seat. Ta bara med dig dina vinterhjul så ordnar vi resten. Vi tillämpar kösystem med nummerlappar, så kom i god tid. Välkommen!

VI BJUDER PÅ KORV MEDAN DU VÄNTAR

SKODA

Olofsson Bil

FÖRETAGET MED PERSONLIGARE SERVICE

*) Gratis hjulskitte gäller ej våra däckförvaringskunder. Priser i annons gäller lördag den 14 november 2015, så långt lagret räcker. Kan ej kombineras med andra rabatter eller erbjudanden.

HANINGE: Kilowattvägen 15 • **NACKA:** Värmdövägen 79 • Mån-fre: 09.00-18.00, lör-sön: 11.00-15.00 • 08-606 06 00 • olofssonbil.se

VÄRMDÖ

Taxibolag kritiseras för osäker barnskjuts

VÄRMDÖ
Taxi Kurir får kritik för hur de skjutsar barn till skolan. Mamman Jenny Danielsson har ingen bra erfarenhet av skolskjutsen. Droppen blev när de satte den 1,5-åriga dottern framåtvänd utan bilbälte i bilen. Nu har situationen förbättrats.

Jenny Danielsson och hennes man, som båda är lastbilschaufförer, är på grund av sina arbetstider beroende av kommunens förskola på obekvämlig arbetstid. Tre dagar i veckan går därför Valter, 3 år, och systern Eleanor, 1,5 år, först på sin vanliga förskola Antistilla på Norra Lagnö, för att sedan hämtas av en skoltaxi som kör dem de sju kilometrerna till Munkmora förskolas nattis. Förskolepersonalen på Munkmora ska häm-

tas på en bestämd tid och sedan följa med taxin för att hämta barnen.

Men mamma Jenny Danielsson fick från början en dålig erfarenhet av kommunens upphandlade skoltaxibolag Taxi Kurir.

– Barnen har åkt åtta gånger, sex av gångerna har det varit total katastrof.

Det har varit chaufförer som kör vårdslöst, placerat barn framåtvända eller utan bilbälte och vägrat sätta in bilbarnstolar och inte hämtat förskolepersonal. Inte heller har de kunnat montera bilbarnstolarna, och upplevts som otrevliga.

"Saknar säkerhetstänk"

– De saknar helt säkerhetstänk när det gäller skolskjutstaxitrafik för barn. Trots att trafiksäkerhet ingår i taxilegitimationen. De tycker det är jobbigt att sätta in bilbarnstolar. De vill hellre sätta sonen framåtvänd i bilstolen än att montera in barnbilstolen. Droppen blev när de,

mot personalens vilja, satte minstingen framåtvänd med motiveringen att det är så kort sträcka och att de fått godkänt från hennes far, vilket inte stämde, säger Jenny Danielsson.

Tagit till sig kritiken

Efter att hon gjort en klagomålsanmälan har det blivit bättre.

– Det är tråkigt att det ska behöva gå så här långt. Vi lägger våra barns liv i dessa chaufförers händer.

Magnus Klintbäck, vd på Taxi Kurir, säger att det är Transportstyrelsen som utfärdar taxiförarlegitimation och att Taxi Kurir har en egen skolutbildning på alla förare som kör skolskjutstaxi, där montering av bilbarnstol är ett moment.

– I detta fall hade den mänskliga faktorn skickat dit en förare som inte hade denna utbildning. Numera ligger detta uppdrag på en fast chaufför som har en korrekt utbildning. Alla Taxi Kurirs förare genom-

går vår grundutbildning för att köra i bolaget och där ingår trafiksäkerhet som ett av momenten, säger han.

Totalt åker 78 barn skolskjutstaxi med Taxi Kurir i kommunen. I avtalet med bolaget står bland annat att förarna ska ha tillräcklig utbildning och kunskap och att man löpande ska säkerställa förarens kompetens.

"Majoriteten nöjd"

Pia Andersen, sektorschef för utbildningssektorn, säger att chaufförernas agerande inte är bra.

– Vi vill ha bra och trygga transporter och skolskjutsar. Vårt intryck är att majoriteten är nöjda med Taxi Kurirs skolskjuts. Vi tar alltid kontakt med bolaget när vi får information och synpunkter på förseningar och attityder. Vi gör en sedvanlig provning vid upphandling och kontroller, säger Pia Andersen.

CHARLOTTA WESTLING
 charlotta.westling@nvp.se



DU behövs just nu!

Vi söker volontärer och bidrag till startpaket för flyktingmottagandet i Värmdö kommun

FÖR AKTUELL INFORMATION
 FÖLJ OSS PÅ FACEBOOK:
 "FLYKTINGSAMVERKAN
 VÄRMDÖ"

Du som vill bli volontär:

Vi söker volontärer som under hösten och vintern kan jobba med flyktingmottagning i Värmdö kommun.

Det kan exempelvis handla om att bistå vid matutdelning, köksarbeten, servicearbeten, receptionstjänst, säkerhet mm. Värmdö kommun och nedanstående kyrkor arbetar tillsammans med flyktingmottagandet. Volontärerna samordnas av Gustavsberg-Ingårö församling.

Antagna volontärer får utbildning efter inledande intervjù. Volontärer kommer att behöva beställa utdrag ur belastningsregistret.

För att ansöka kontakta samordnande diakon Emma Norling, Gustavsberg-Ingårö församling på 08-570 380 68, emma.norling@svenskakyrkan.se

Du som vill bidra till startpaketet:

Skärgårdskyrkan tar emot saker den 11-12 nov kl 16-20, Skärgårdsvägen 252 (nära Hemmesta). Mer info om insamlingen finns på vår hemsida.

Vi behöver:

- Vinterjackor, vinterskor och stöular
- Nya underkläder och strumpor
- Hygienartiklar

Vi önskar särskilt kläder för män.

Volontär
 • flyktingsamverkan värmdö •



Valter, 3, och systemen Eleanor, 1,5, är beroende av taxiskjuts för transport mellan förskolor. Här är de med förskolans Fadila. FOTO: JENNY FREJING

S-ledare går vidare

VÄRMDÖ

Annika Andersson Ribbing, S, lämnar efter 15 års heltids-engagemang sitt uppdrag som oppositionsråd.

– Det var ett svårt beslut, men det är dags att lämna över stafettpippen, säger hon.

Efter många år i den politiska hetluften lämnar Annika Andersson Ribbing uppdraget som oppositionsråd.

– Det har varit otroligt positivt och givande att arbeta politiskt. Vi har byggt en bra grund i partiet för en bra fortsättning, jag tror det går hur bra som helst även om jag slutar. Men jag har varit engagerad på heltid i 15 år och jag tror inte man ska vara politiker på livstid. Någon gång måste man tänka att det finns ett annat liv också. Jag har ansträngt mig, men det är svårt att kombinera det politiska arbetet med ett normalt familjeliv. Nu kommer jag att få mer tid med familjen.

Närmast är planen att fullfölja högskolestudier.

– Jag har lite planer. Jag läste statsvetenskap och historia på lärarhögskolan i fyra år, nu vill jag växla över till samhällsplanering och ta en examen. Jag tror man



Annika Andersson Ribbing. FOTO: MAGNUS FÖRNBORG

behöver det och jag ser fram emot att pröva vingarna i ett nytt sammanhang. **Är du besviken på Värmdöpolitiken?**

– Jag kan vara frustrerad mellan varven, när jag ser saker som inte behandlas på ett seriöst sätt eller vansköts.

Hon nämner ansvarsfrihetsfrågan, hanteringen av VärmdövalLEN och inte minst resursskolans nedläggning som sådana frågor.

– Det viktiga är att det går att påverka i det lilla, och vi har som opposition haft en jätte viktig roll.

Hur skulle du recensera Värmdöpolitiken i dag?

– Att den innehåller stora utmaningar, som kvaliteten i skolan, stora infrastrukturproblem och stora utmaningar vad gäller ekonomin. Och så bostadsbristen.

Har du trivts i rollen som oppositionsråd?

– Ja, det har jag gjort. Det har varit otroligt roligt, alla möten med kommunpolitiker och människor, men det har också varit slitsamt.

Vilka är ditt partis största framgång och misslyckande?

– Jag är absolut mest stolt över Värmdö bostäderaffären som ska ge 1 000 nya hyresrätter. Sämst var att vi inte lyckades erövra ett eller två mandat till för att komma i majoritet.

Finns kvar i bakgrunden

Annika Andersson Ribbing lämnar nu sina uppdrag som oppositionsråd som hon haft i tre år, ledamot i kommunstyrelsen och dess plan- och arbetsutskott.

Hon lämnar också styrelseuppdrag i Värmdö Bostäder, KIVAB och i Käppalaförbundet. Hon kommer att sitta kvar i landstingets trafiknämnd och i kommunfullmäktige i Värmdö.

Nu vidtar en nomineringsprocess i den lokala partiföreningen. Målet är att man vid medlemsmötet i januari ska välja ett nytt oppositionsråd. Annika Andersson Ribbing kommer att sitta kvar till sista februari. Den 1 mars ska det nya oppositionsrådet tillträda.

– Min roll nu är att bli mentor och coach så att vi kan vinna fler mandat och bilda majoritet. Jag kommer fortsätta att peta dem på näsan i fullmäktige. Demokratin är en alldeles för viktig fråga för att slarvas med.

CHARLOTTA WESTLING

STRÖMMA OUTLET

STOCKHOLMS STÖRSTA SORTIMENT
TILL STOCKHOLMS LÄGSTA PRISER

STORREA!

Supersoft sovtäcken, supersoft sovkuddar, påslakan, underlakan frotté, möbler

VI REAR ÄVEN DENNA VECKA

Present, Belysning, Sovkuddar/Sovtäcken, Pläddar, Morgonrockar, Tavlör, Prydnads-kuddar, Ljus, Barnpåslakan, Lyktor, Doftljus, Överkast, Keramik, Salladsskålar, Soffor, Soffbord



Butiken hittar du på Värmdö, vid Strömma Kanal
Öppettider: Onsdag-Lördag 11-17, Söndag 11-16
www.strommaoutlet.com [facebook.com/strommaoutlet](https://www.facebook.com/strommaoutlet)

Tel: 571 406 10

Öppet Hus **G2**

25/11 samt 4/2 kl 17.30-19.00



Vill du plugga på högskolan efter gymnasiet?

Sök då dessa program hos oss:

- Naturvetenskapsprogrammet
- Samhällsvetenskapsprogrammet
- Ekonomiprogrammet

Gustavsbergs gymnasium

i Gustavsberg på Idrottsvägen 4, ta buss 474 till Villagata. För mer information ring vår SYV: 08-570 485 33

Det kommunala alternativet på Värmdö, helt utan anmärkingar vid Skolinspektionens tillsyn 2015.



NACKA/VÄRMDÖ

www.slsso.sll.se

Vaccinationskampanj för säsongsinfluensa och pneumokockinfektion

Du som är bosatt i länet och är född 1950, eller tidigare eller tillhör en riskgrupp, är välkommen att vaccinera dig kostnadsfritt under kampanjen. Kampanjen pågår från 3 november 2015 till 29 februari 2016.

Din vårdcentral har extra öppet för vaccination utan tidsbokning 3 november - 18 december:

Boo vårdcentral	Mån-tors 13-15 (Dock ej 12/11)
Ektorps vårdcentral	Tisdagar 14-16
Forums vårdcentral	Torsdagar 13-15
Fisksätra vårdcentral	Tisdagar 14-16
Saltsjöbadens vårdcentral	Onsdagar 14-16

För mer information om vaccination: Besök www.1177.se eller ring tel 1177.

 Stockholms läns sjukvårdsområde
STOCKHOLMS LÄNS LANDSTING



Byggnaden längst ut till höger på skissen fick nobben av Nackas politiker.

Nej till utbyggnad vid Grand

SALTSJÖBADEN
Planerna på ett lägenhetshotell intill Grand hotel stoppas av politikerna.

Ett chockbesked, tycker företaget som skickat in ansökan, som nu tänker överklaga.

I våras skickade Industrifastighetsgruppen AB in en bygglovsansökan till kommunen. Företaget arrenderade då mark bredvid Grand hotel av den tidigare ägaren, danskegyptiska kedjan Helnan Hotels, och ville där bygga ett lägenhetshotell.

"Osäkert rättsläge"

I onsdags sa miljö- och stadsbyggnadsnämnden nej till bygglovsansökan, som i den senaste versionen innefattade 60 hotellägenheter, två butiker och ett garage.

– Vi är inte övertygade om att den verksamhet som skulle bedrivas i huset är



Anrika Grand hotel Saltsjöbaden ska inte få en granne i form av ett nytt lägenhetshotell, enligt beslutet i miljö- och stadsbyggnadsnämnden.

FOTO: JENNY FREJING

hotellverksamhet, och detaljplanen medger inte bostäder på platsen. Rättsläget är osäkert – det är inte helt klart var gränsen mellan bostad och hotell går, säger nämndens ordförande Cathrin Bergenstråhle, M.

Hon drar en parallell till den omstridda granntomten på Restaurantholmen, där det tidigare fanns planer på att bygga ett lägenhetshotell.

– Då sa vi ja, men vårt beslut upphävdes i högre instanser, som bedömde att det rörde sig om bostäder och inte hotell.

"Finns ett behov"

Richard Frisk, vd för Industrifastigheter, tycker att nämndens beslut är märkligt.

– Det här är ett chockbesked för oss. Det finns domar i liknande fall som ta-

lar till vår fördel, så jag var helt säker på att vi skulle få bygglov. Vi kommer absolut att överklaga, säger han. Varför behövs lägenhetshotellet?

– Det finns ett behov av ett långtidsboende, för företag vars anställda vill stanna lite längre, en månad eller några veckor.

Vill inte kommentera

Sedan i september ägs Grand hotel av Lustgården AB, och Industrifastigheter AB arrenderar därför marken av dem istället. De båda bolagens företrädare har ännu inte träffats för att diskutera projektet.

– Vi ska prata med Lustgården och se vad de vill och tänker. Det bästa vore om vi kunde hitta ett samarbete, säger Richard Frisk.

NVP har varit i kontakt med Gunnar Järvhammar, vd för Lustgården, som inte vill kommentera ärendet.

HANNA BÄCKMAN
hanna.backman@nvp.se

BJÖRKNÄS
CENTRUM

ROYAL CANIN

150:- rabatt

på Royal Canin, utvalda säckar kattfoder 10 kg

Gäller så länge lagret räcker



Smulan & Josefin

Har du djur? Va bra, då har vi resten!

BJÖRKNÄS CENTRUM • TEL/FAX: 715 01 67 TEL. ÖVRIGA TIDER 070-755 58 02
E-POST: butiken.1@tele2.se www.facebook.com/smulanosefin
ÖPPETTIDER: MÅN-FRE 11-18, LÖR 10-15

DITT LOKALA CENTRUM NÄRA DIG

Kyrka kan ersättas av

GUSTAVSBERG
Tallåskyrkan, Länkarnas hus och den gamla SMU-gården riskerar att rivas eller flyttas. Detta sedan Equmeniakyrkan har lämnat in en ansökan om att bygga 70 lägenheter på tomten.

Förra året lade Missionskyrkan på Tallåsen ner sin verksamhet på grund av vikande medlemsunderlag. Det var då oklart vad som skulle ske med kyrkobyggnaden och den gamla SMU-gården.

Försvagad identitet

Men nu har Equmeniakyrkan ansökt om planbesked för att bygga nya bostäder på platsen. Totalt vill man bygga tre eller fyra lamellhus i fyra våningar med 55-70 lägenheter. Tomten är i stora delar orörd. Byggnaderna föreslås uppföras i trä och på plintar för att spara natur.

Det innebär att tre kulturhistoriskt intressanta hus



Före detta kommunalhus och församlingslokal

Missionshuset (Tallåskyrkan), till vänster, byggdes 1901. Brukspatron Wilhelm Odelberg lät uppföra huset, och beslutade att det skulle användas både som kommunalhus och församlingslokal. Länkarnas hus byggdes 1914 som bostad åt missionsförsamlingens pastor. SMU-gården, till höger, församlingens ungdomsgård, flyttades hit 1966 från Aspvik.

kan komma att rivas eller flyttas: Tallåskyrkan, eller Missionshuset som det också kallas, Länkarnas hus och SMU-gården, som är en äld-

re timmerbyggnad. Husen ligger inom så kallat riksintresse för kulturmiljövård, och ska skyddas mot åtgärder som påtagligt kan skada

natur- och kulturmiljön. Enligt översiktsplanen ska man i anslutning till kyrkomiljöer iakta stor restriktivitet för ny bebyggelse. "Om befintliga

Skolskjutsregler kvarstår: "Synd"

VÄRMDÖ

Det blir ingen ändring av avståndsreglerna för skolskjuts. Och föräldrarnas protester mot hur skolskjutsen fungerar i Södra Kopparmora ledde inte till något nytt beslut.

Inför höstterminsstarten ändrades Värmdös regler för skolskjuts, för att kommunen skulle få bättre koll på vilka som utnyttjar den. Elever som tidigare haft skolskjuts har fått avslag, vilket lett till protester.

Samtidigt har en utredning pågått om att sänka avståndskraven – att det för yngre elever skulle räcka med två kilometers gångväg till skolan, för äldre tre kilometer, för att få skolskjuts.

Kostnad: 3,3 miljoner

Men det blir ingen ändring. I förra veckan beslutade utbildningsnämnden att kraven på tre respektive fyra kilometer kvarstår. En ändring skulle bli för dyr – den skulle kosta minst 3,3 miljoner – och kräva för mycket administration, enligt beslutsunderlaget.

Oppositionen är inte nöjd. Ett stort antal yrk-



Karin Aaseby, S.

FOTO: PRIVAT

anden lades av S, V och MP, bland annat att elever ska få skolskjuts från fritids, men alla avslogs.

– Med våra förslag skulle minst 350 elever till få skolskjuts. Ett ökat bussåkande är bra för miljön, minskar trafiken kring skolorna och underlättar vardagen för många. Det är synd att majoriteten inte tar till sig våra konkreta förslag, säger Karin Aaseby, S, andre vice ordförande i nämnden.

"För mörkt och halt"

Marie Bladholm, M, nämndens ordförande, påpekar att det var hon som initierade avståndsutredningen.

– Men den visar att en ändring skulle få för stora ekonomiska konsekvenser och medföra administrativt krångel, säger hon.

Inför mötet hade ledamö-



Marie Bladholm, M.

FOTO: MODERATERNA

terna fått en skrivelse från föräldrar i Södra Kopparmora. Hos dem kör skolbussen inte längre in i bostadsområdet på morgnarna. Det har lett till att fler skjutsas till skolan, enligt Nina Larsson Goltz, initiativtagare till protesterna.

– Det är för mörkt och halt för att låta barnen gå till bussen, säger hon.

På mötet yrkade S att återinsätta skolbussen, men det avslogs. Marie Bladholm motiverar beslutet:

– Vi har varit ute på plats och bedömt att vägen är bra och ska fungera.

Men enligt föräldrarna är det många fler som skjutsar sina barn.

– Det är trist om det är så, det är inte tanken. Det är något vi får utvärdera, men det är för tidigt att göra det nu.

HANNA BÄCKMAN

70 lägenheter



På platsen där Tallåskyrkan ligger i dag vill Equimeniakyrkan bygga 70 nya lägenheter, i tre eller fyra lamellhus. Illustrationen visar alternativet med tre hus. Vägen till vänster i bild är Skärgårdsvägen.

ILLUSTRATION: ERSEUS ARKITEKTER

byggnader rivs eller flyttas kommer en del av Gustavsbergs identitet som före detta bruksort att försvagas", skriver tjänstemännen.

Frågan bordlades nyligen av kommunstyrelsens planutskott, men på torsdag kommer frågan upp igen för beslut. S säger nej till

rivningsplanerna och överväger att ta initiativ till en namninsamling för att genomföra en folkomröstning.

CHARLOTTA WESTLING



JULFEST PÅ FÅGELBROHUS

Planerar ni julfest, men har tröttnat på julbord? På FågelbroHus erbjuder vi en julfestfri jul, där vi i stället fokuserar på säsongens råvaror och en härlig feststämning i en ombonad skärgårdsmiljö. Välkommen på julfest hos oss! Boka på tel 08-522 061 00 eller bokningen@sabis.se. Läs mer på fagelbrohus.se

FågelbroHus



Fågelbrovägen 20, 139 60 Värmdö • Tel: 08-571 419 19
bokningen@sabis.se • www.fagelbrohus.se

Är du arbetssökande?

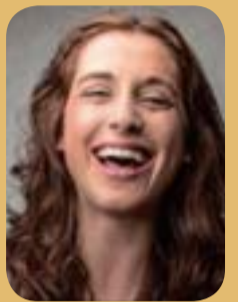
– Jobblotsen skapar nya vägar till arbete!

Vill du bli bussförare?

Onsdag 11 november kl. 10.00 är du välkommen på informationsmöte i Orminge, Ormingeplan 2.

Sfi, SAS eller lärling mot mat - något för dig?

Måndag 16 november kl. 14.00 är du välkommen på informationsmöte i Fisksätra Centrum.



Jobblotsens byggutbildning

Fredag 20 november kl. 10.00 är du välkommen på informationsmöte i Fisksätra Centrum.

Öppettider med "Drop-in"

Orminge: Onsdagar 10.00 - 16.00. Lunch: 12.00 - 13.00
Fisksätra: Vardagar 10.00 - 16.00. Lunch: 12.00 - 13.00

Kom in till oss så berättar vi mera!

Välkommen!

Personalen på Jobblotsen

Tel: 08 420 569 71
www.jobblotsen.se

Jobblotsen
SKAPAR NYA VÄGAR TILL ARBETE



FAMILJETORGET
Din Barn- & Babybutik

Kom in till oss på Familjetorget, butiken med det stora utbudet och personliga servicen!

Emmaljungas skötväska på köpet (värde 840:-) vid bokning av Super Viking med sitt- och liggdel
Välkomna!



Emmaljunga

Öppettider: Mån-Fre 10-18, Lör 10-16
Ormingeplan 2-4 (Mitt emot Orminge Centrum, vid entrén till Barnkulan, Danshuset mfl.)
www.familjetorget.se • 08-747 04 06





Hej Nacka- och Värmdövännen! Vi söker volontärer till Stockholms Katthem!

Stockholms Katthem är helt beroende av frivillig arbetskraft som vill ställa upp och ta hand om våra fyrbenta gäster alla veckans dagar, året runt. Om du är kattvän, har några timmar över varje, eller varannan, vecka och vill göra en insats, anmäl dig på vår hemsida katthemmet.nu!

Vill du jobba med mig?

Vår adress är **Skurusundsvägen 159** i Nacka. Åker du kommunalt tar du buss 409 från Ektorps centrum. Hållplatsen heter **Kungshamn**.



Vill du arbeta med människor?

KompetensUtvecklingsInstitutet i Ektorps centrum erbjuder gymnasial vuxenutbildning (Komvux) inom barn & fritid, vård & omsorg samt friskvård & hälsa.

- Flera studieformer - grupp, distans, flex, lärling
- Drop-in varje måndag - hjälp med ansökan!
- Läs en hel utbildning eller enstaka kurser
- Vuxenutbildning ger rätt till studiemedel
- Kombinera arbete med studier

Drop-in
varje måndag kl 13-17
KompetensUtvecklingsInstitutet
Ektorpsvägen 2, plan 2, Ektorps c
08-522 506 70, www.kui.se/nacka



KOMPETENSUTVECKLINGSIKSTITUTET

Läs mer: www.kui.se/nacka

Vi utbildar på uppdrag av:



LYSSNA FÖR LIVET!

För dig som är förälder, jobbar med barn och ungdomar eller är allmänt intresserad av relationer, familjeliv, skola och utveckling.

FÖRELÄSNINGAR HÖSTEN 2015

18/11 FRÅN SKILSMÄSSA TILL NY FAMILJ med
Anita Blom af Ekenstam och Kerstin Svart Eriksson

Från skilsmässa till ny familj 18/11 – fallgropar och möjligheter

Man brukar säga att det är föräldrarna som skiljer sig och inte barnen, men barnen går igenom sin egen skilsmässa. Barn och föräldrar är helt enkelt i otakt!

Om barnen ska en chans att hänga med måste vi vuxna, hur sårade alternativt förälskade vi än är, ta deras invändningar, tankar och känslor på yttersta allvar. De har vare sig tagit initiativ till eller önskat denna förändring.

Föreläsning handlar om hur de fallgropar som oundvikligen dyker upp på vägen från en separation till ett nytt familjeliv kan hanteras och kanske till och med på sikt utvecklas till nya möjligheter.



Anita Blom af Ekenstam och Kerstin Svart Eriksson, är familjeterapeuter med lång erfarenhet av att vägleda föräldrar och pedagoger. Anita och Kerstin är verksamma som utbildare inom Family Lab; den danske familjeterapeuten Jesper Juuls organisation/nätverk. (www.family-lab.se)

18 NOVEMBER, KL. 19.00–20.30, NACKA KYRKA

FRI ENTRÉ, INGEN ANMÄLAN

Information om föreläsningar direkt på mejlen. Gå in på www.nacka.se/foraldrar och registrera dig. För frågor ring: Nina M Granath 070-431 93 98 eller Annika Hellman 073-461 30 99.

AKTIVITETER FÖR BARNEN

Barn i åldern 5–12 år bjuds på aktiviteter och frukt medan föreläsningen pågår. Barnen lämnas senast kl 18.45 på församlingshemmets nedre plan. Varmt välkommen!



Rädda Barnen
Save the Children Sweden



Svenska kyrkan
NACKA FÖRSAMLING



NACKA
KOMMUN

BOO/VÄRMDÖ

Kan drogtesta elever efter cannabisfynd

BOO
Enligt texten på hemsidan ska Tollare folkhögskola i Nacka utgöra en unik frizon från droger och alkohol. Trots det upptäcktes nyligen cannabis på flera ställen i skolan.

– Vi tar detta på stort allvar, säger Mats Kempinsky, skolans rektor.

Det var i början av november som en elev på skolan hittade cannabis i idrotts-hallen och omklädningsrummen. Skolan har polis-anmält händelsen och en

utredning pågår. Uppstår misstankar mot skolans elever kommer även drogtest att göras. Elever som testar positivt får omedelbart avsluta sina studier på skolan.

Har policy att vara drogfri

– Det som skett är olyckligt, men sådant här kan hända eftersom det inte är ett isolerat område. Vi på skolan måste vara väldigt tydliga med vad som gäller, det ska vara en drogfri miljö, säger Mats Kempinsky.

Tollare ägs och drivs av nykterhetsförbundet IOGT-NTO. Många personer med tidigare missbruksproblem vänder sig till skolan för att undvika miljöer där droger kan förekomma. De om-

kring 50 elever som bor på skolans internat får enligt skolans regler inte använda eller vara påverkade av droger. Detta gäller även alkohol.

Vad upptäckten av cannabis på skolan kommer att innebära vet ledningen inte exakt. Men en av konsekvenserna kan bli att rutinerna vid antagning skärps.

– Det ska vara glasklart vad som gäller så inga missförstånd inträffar, och vad som skulle hända om en deltagare bryter mot skolans regler. Använder man droger på skolan så finns det inga kompromisser, säger Mats Kempinsky.

SAARA OLSSON SILLANPÄÄ



Tvärlinjen får förnyat förtroende nästa år. Fortsätter den vara attraktiv för skärgårdsbor och besökare kan linjen bli permanent 2017.
ARKIVBILD: CARL LUNDBORG

Tvärlinje fortsätter efter succésäsong

SKÄRGÅRDEN
Med 13 000 resenärer och ett utökat besökarantal på bland annat Nämdö blev Nordsydlinjen en succé, enligt de inblandade parterna. Nu meddelar skärgårdslandstingsrådet att försöket fortsätter nästa år.

Försöket med en nordsydlig linje genom Stockholms skärgård – med flera stopp vid bryggor i Värmdö kommun – genomfördes under två månader i somras.

Nu har en utvärdering gjorts, som visar att linjen

hade 13 000 passagerare, och att samtliga inblandade parter, däribland trafikleverantören Stavsnäs båttaxi, är mycket nöjda.

”Besättningarna och resenärerna har i stort sett endast haft gott att säga om linjen”, skriver Stavsnäs båttaxi i sin utvärdering.

”Visat sig vara succé”

Skärgårdens intresseföreningar och kontaktorganisation, SIKO, berättar att Öst-anviks gård på Nämdö har fått många spontanbesökare under sommaren.

Och skärgårdslandstingsrådet Gustav Hemming, C, är nöjd.

– Linjen har visat sig vara en succé och försöket kom-

mer att förlängas även nästa sommar. Förberedelserna för en ny upphandling påbörjas nu, säger han i ett pressmeddelande.

Han påpekar särskilt att det rör sig om ett fortsatt försök.

– Min förhoppning är att linjen ska bli permanent till 2017 och att en bra permanent lösning för en tvärgående båtlinje i skärgården kan utvärderas efter sommaren 2016, säger Gustav Hemming.

Allt som allt kostade sommarens försök 5,5 miljoner, varav en miljon lades på marknadsföring.

HANNA BÄCKMAN
hanna.backman@nvp.se



WERMDÖ GOLF & COUNTRY CLUB

Julbord 495:-

Inkl. glögg & kaffe. Barn 0-5 år GRATIS. 6-14 år 20:-/år.

Tel 08-570 208 73 • www.legolf.nu

ARTIPELAG KLASSISKT JULBORD



Välkomna att njuta av vårt klassiska julbord i skärgårdsmiljö med en enastående utsikt över Baggensfjärden.
restaurang@artipelag.se, 08-570 130 50



Artipelagstigen 1, Värmdö
artipelag.se

JULBORD ENLIGT SKEVIKS GÅRD





SKEVIKS GÅRD

JULBORDET STÅR UPPDUKAT 27/11-20/12. KONTAKTA OSS VIA SKEVIK.SE FÖR EXAKTA DAGAR OCH TIDER.



RESTAURANG
SALTSJÖ PIR

*Start klassiskt
svenskt julbord
i storlagen miljö*



restaurangsaltsjopir.se 

08-550 045 45 • Brantvägen 3, Saltsjöbaden



Upplev julen på Säby

Säby Säteri på Ingarö bjuder på en rofylld och ombonad julstämning. Du hittar allt du kan önska på vårt klassiska julbord med härliga inslag och smaker från vårt eget Smakriket Säby. Varmt välkommen att fira in julen hos oss på Säby Säteri.

- Läs mer om tider och upplägg på vår hemsida www.sabysateri.se



Evenemang i november/december

- Säby Säteris smakrika julbord
- Fredagsmys
- Adventsweekend
- Julfest
- Julkonferens

Tel. 08-570 267 00 • sabysateri@sejour.se





Rickfors, Ronander & Hylander
28 nov



Sten & Stanley, Thorleif & Carina Jaarne
12 dec



Glamour Jul
26 nov-18 dec



Nyårsgala
Sthlm Pocket
Big band



DJURÖNÄSET

08-571 490 00 | www.djuronaset.com




N 59° 17'9, E 18° 39'2

Julbord 4-20 December



Restaurang Catering
Festväning Konferens

08-571 458 54
www.bullandokrog.se



Upplev Elite Hotel Marina Towers julbord skapat av Melker Andersson

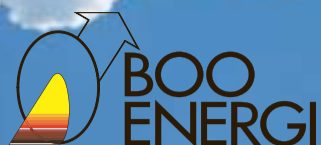
JULBORD FR. 445 SEK
28 november–24 december.
På söndagar har vi familjejulbord.

Läs mer och boka på
elite.se/julbordmarinatower



ELITE HOTEL
MARINA TOWER
STOCKHOLM

ELITE HOTEL MARINA TOWER
Saltsjöqvarns Kaj 25, 131 71 Nacka
julbord.marinatower@elite.se | 08-555 702 88



Medlemsmingel på Boo Energi

Måndagen 16 november kl 18:00-20:00

är du som medlem i Boo Energi ekonomisk förening välkommen till medlemsmingel i Boo Energis lokaler på Värmdövägen 657.

Vi kommer att informera om hur du kan få Sveriges smartaste elavtal. Vi kommer också att visa hur ni kan få bättre koll på er elförbrukning.

Kom och diskutera framtidens energifrågor med styrelsen och ledningen för Boo Energi. Vi bjuder på lite gott att äta och dricka.

Vill du komma? Ring eller skicka oss en e-post senast fredagen den 13 november.
08-747 51 70 eller post@booenergi.se

Varmt välkommen hälsar styrelsen

NÄRINGSGLIV & EKONOMI

Näringslivsredaktör: Gustav Grändeby
Tel: 555 266 24 e-post: gustav.grandeby@nvp.se

JULMAT Det är inte bara Värmdökassen som levererar en julkasse med lokala produkter. Sanna Danell och Amelia McLean har också tagit fasta på idén med närproducerat och skapat Värmdöpaketet. I det ingår bland annat varor från Systrarna Delselius och hantverk från Värmdö-företaget Pingo Pots. Paketet kan beställas på info@varmdopakettet.se till och med den 1 december.

Svag förmedling trots rekordmånga arbeten

NACKA/VÄRMDÖ
Sebastian Kärrman har varit arbets-sökande i ett halvår. På den tiden har han haft fyra handläggare, men bara två personliga möten.
– Jag tror att Arbetsförmedlingen kan bättre än så här, eller jag vill tro det.



Sebastian Kärrman hoppas att myndigheten bättrar sig.

FOTO: JENNY FREJING

Sebastian Kärrman, 26, som bor på Hålludden i Värmdö, fick diagnosen Aspergers syndrom som tolvåring. Det är inget han vill göra en stor affär av. Speciellt inte då han försöker se diagnosen som en tillgång snarare än ett handikapp.

Det är faktiskt först i kontakt med Arbetsförmedlingen som han upplevt diagnosen som ett funktionshinder.

Snurrigt med handläggare
– För mig är det viktigt med återkoppling, att ha en regelbunden kontakt med en person som kan svara på mina frågor, eller ge mig nya infallsvinklar. Den rollen hade jag hoppats att Arbetsförmedlingen skulle fylla, men nu har jag inte de förväntningarna längre, säger han.

I förra veckan berättade NVP att det var "all time high" på den lokala arbetsmarknaden. Aldrig har det varit så mycket jobb ute. Men att få hjälp att söka

tjänsterna ser inte lika lovande ut.

Sebastian Kärrman är en av 3 072 arbetssökande som är inskrivna på Arbetsförmedlingen i Nacka och Värmdö. I juni skrev han in sig efter en paus i högskolestudierna.

Ett knappt halvår senare är han inne på sin fjärde handläggare, då de av olika anledningar bytts ut, och har bara fått till stånd två personliga möten. Under vissa perioder har det gått flera veckor utan att handläggarna svarat.

– Det vanligaste svaret jag får är: Personen du söker är inte anträffbar för tillfället. Har jag mejlat har jag sällan fått respons snabbare än en

vecka. Till slut blir det svårt att veta vem jag kan prata med, säger han.

Sedan ett par år tillbaka kräver Arbetsförmedlingen att man ska fylla i en aktivitetsrapport, som innebär att man inte behöver vara fysiskt på plats, för att visa att man söker jobb aktivt.

Liknar högskoleuppsats

Sebastian Kärrman tror att systemet passar många, men långt ifrån alla.

– Det är effektivt för de som vet hur arbetsmarknaden fungerar och är utåtriktade. Men kanske inte lika bra för de som har svårt att ta sig ur sin situation eller saknar arbetslivserfarenhet. Det system som Arbetsför-

medlingen har påminner mig om uppsatserna på högskolan, som är väldigt självständiga. Skillnaden är att du har mycket större möjligheter till återkoppling på högskolan, säger han.

Vad tycker du själv vore rimligt?

– Att få träffa en handläggare en gång i månaden åtminstone. Det är väl inte för mycket begärt? För att kunna bolla idéer och ställa frågor om olika branscher, eller få några uppmanande ord, eller kontakter förmedlade. Jag tror att Arbetsförmedlingen kan bättre än så här, eller jag vill tro det, säger Sebastian Kärrman.

GUSTAV GRÄNDEBY

Boka årets stämningsfulla
julbord



Strandpromenaden 61, Saltsjö-Duvnäs
jul@koloni.se koloni.se

ARTIPELAG ALLA KAN ÄTA JULBORD

En underhållande och gastronomisk helhetsupplevelse.

Med Lotta Lundgren
& Erik Haag

26/11- 19/12
Biljetter på
Ticnet.se
Direktbuss från
Vasagatan ingår.



Artipelagstigen 1, Värmdö
artipelag.se

ticnet
Ticketmaster Sverige

Blixten&co

ORTOPEDI
Dr Eva Zeisig
Privatmottagning

MONTANA
Nack & Ryggklinik

**Hjälper dig mot
rygg-, led- och muskelbesvär**

**Naprapati – ortopedi – massage –
rehabtränning – företagshälsovård
psykolog – stötvåg – idrottsmedicin**
Tel/Fax 718 21 53 G:a Värmdöv. 4, Finntorps C
www.montana.se

VHS till DVD?



Har du en kartong med filmer som du vill bevara?
Succén fortsätter! Gör som tusentals andra och bevara dina minnen på DVD
Välkommen in till vår butik på Folkungagatan 132
Läs mer på bgavideo.com eller ring 08-640 92 00

Vi tar även ID-Foto fr. 189 kr **BGA**

”Börjar återfå kontrollen nu”

NACKA/VÄRMDÖ
Mats Hammarbäck, chef på Arbetsförmedlingen Nacka, ger Sebastian Kärrman rätt. Situationen har inte varit optimal.

Arbetslaget om tre personer med specialkompetens på unga funktionshindrade upplöstes efter sommaren på grund av en plötslig långtidssjukskrivning och två uppsägningar, enligt Mats Hammarbäck.

– Vi fick en situation som inte var önskvärd. Det är personer med en speciell kompetens som försvunnit, och det är inte så att vi kunnat slänga in vilken handläggare som helst, säger han.

Mats Hammarbäck menar att Sebastian Kärrman har

rätt. Både i sin kritik och förhoppningen om att Arbetsförmedlingen kan bättre.

– Så är det, det är inte vår ambitionsnivå att ha det så här. Vår rekryteringsprocess är i stort sett klar och vi har börjat återfå kontrollen. Vad vi gjort för att bli mindre känsliga för avhopp är bland annat att vi inlett ett samarbete med Arbetsförmedlingen Unga Funktionshindrade vid Globen, säger han, och tillägger också att de börjat skicka ut kallelser till den drabbade gruppen igen.

Vad kan de förvänta sig nu?
– Att de får ha samma handläggare i fortsättningen och att det kommer bli mycket bättre. Sedan är det klart att vi inte kan styra över vilka som byter arbetsplats, säger Mats Hammarbäck.

GUSTAV GRÄNDEBY

KULTUR & NÖJE

Kulturredaktör: Lennart Spetz
Tel: 555 266 21 e-post: lennart.spetz@nvp.se

KONST Konstnären Inger Andersson, Gustavsberg, har tilldelats Värmdö Skärgård Rotaryklubbs stipendium 2015 på 10 000 kronor – för sin förmåga att förmedla känslor av alltets oändlighet och tingens outgrundliga liv i material som glas, trä och metall. Förra året ställde hon ut i Gustavsbergs konsthall.



”Lite rå känsla som andra fejkar”

SICKLA På fredag startar en tvåårig satsning på konserter och klubbar på Nobelberget i Sickla. När de största arrangemangen hålls kommer man att ha plats för 3 000 musik- och danssugna.

Det är byggnaderna där bland annat endagsfestivalen Yard tidigare arrangerats som nu blir en klubb- och konsertscen. Arrangörerna har ett rivningskontrakt med Atrium som gäller i omkring två år.

Johanna Beckman, DJ och initiativtagare till artist managementet Familjen Beckman, ska leda verksamheten. Hon har i tio år arrangerat Gagneffestivalen, också kallad Skankaloss.

Till premiären, som i alla lokaler kan rymma 3 000 personer, har hon lockat Goat, Mapei, Michel Dida och Matriarkatet till scenen. Som DJ:s kommer Kakan

Hermansson, Christoffer Berg b2b Joel Alter, El Perro del Mar, Jenny och vänner, Bella Boo med flera.

– Det som händer här kommer inte att hända många gånger, så det blir lite unika evenemang.

Under hösten blir det konserter på berget någon gång i veckan, men nästa år hoppas Johanna Beckman att det ska kunna bli flera gånger i veckan.

– Här uppe kan vi göra allt möjligt. Vi kommer att vilja locka både ungdomar och äldre publik, och publik med rötterna i andra kulturer.

Festival flyttar hit

Klubbarna Garaget och HBTQ-klubben Venus finns nedanför berget och de ska vara öppna varje fredag och lördag mellan 21 och 03.

– Det finns en lite rå känsla i alla lokalerna som andra fejkar sig till idag. Här är det serverat, säger Joel Ighe, som är klubbchef.

– Läget gör att om man bor öster om stan behöver



Johanna Beckman och Joel Ighe.

FOTO: JENNY FREJING

man inte ta sig till innerstaden. Alla ska kunna hitta en frizon här på helgerna.

Förra veckan blev det också klart att Sónar-festivalen, som tidigare hållits på Stockholm Waterfront

nu hamnar i Sickla. Mer detaljer om vad som kan komma att hända på Nobelberget kommer så småningom.

LENNART SPETZ
lennart.spetz@nvp.se

■ Bokade event hittills

Klubbar: 14/11 Halloomi: Lyonel, Axel Hallqvist, Engjell Kasa och Lourenco. 20/11 Namaste bitch party med DJ gunman och DJ Mahsakrrr+Seven Neves m fl.
Spelningar: 5/12 Joy + Far och son. 11/12 Madi Banja

ÅRETS NACKABO 2015

RÖSTA SENAST 2 DECEMBER

SERHAN DEMIRCI Nackas kanske trevligaste och mest engagerade kassörskas som på ICA i Saltsjöbadens centrum, gör dagens inköp till dagens höjdpunkt.

HENRIK ROSENCRANTZ och SAMY LIDNER Engagerade ledare gör en aktiv fritid möjlig för våra barn och unga. För F03 i Saltsjö Boo IF är dessa två, dagens hjältar, flera dagar i veckan.

YUSIE RUNDKVIST CHOU Lokalt engagerad ledare och ambassadör för Fisksätra. Som står upp för och enar invånarna i området, med sikte på utveckling och gemenskap.

METTE EKSTRÖM Förskolelärare som med stort engagemang och hjärtat på rätta stället, starkt bidrar till Björknässkolans popularitet och goda rykte.

MARIE AUGUSTSSON Reagerade snabbt och lyckades tillsammans med bland annat kyrkan mobilisera Saltsjöbadsborna för att hjälpa flyktingar i nöd.

FREDRIK TEGHAMMER Kontaktperson och boendestödare på ”Youth & Care” i Fisksätra, där han med stort engagemang fungerar som stöd för ungdomar när de behöver det som bäst.

OMER OCH KARIMA FATAH Driver bibliotekskaféet i Nacka Forum och gör det med personlig charm och engagemang, vilket uppskattas av alla besökare.

JAKOB GRANDIN Hjärnan och initiativtagaren bakom klubbfenomenet ”YARD” som tagit Nobelberget i besittning och tydligt förstärkt Sicklas plats på kartan.

PAOLO ROBERTO En resa från boxningsringen, via bland annat tv, film, kokböcker och träningsböcker har gjort denna före detta ”värsting” till en av våra mest folkkära Nacka-profiler.

ANN LINDBERG Passionerad entreprenör som med smått klassiska Saltsjöbadens blommor visat vägen för en lokalt engagerad näring med hjärtat på rätta stället.

Gå in på www.nacka.se, www.nvp.se, www.nackaforum.se eller maila direkt till aretsnackabo@nacka.se

Röstbås finns även i Orminge- och Saltsjöbadens centrum samt på biblioteken i Fisksätra, Älta, Dieselverkstaden och Nacka Forum.

KULTUR & NÖJE



Skådespelarna Angela Wand, Meliz Karlge och Margaretha Björkman i en av scenerna i Satans demokrati. Publiken kan följa det som händer på nära håll.

Teaterstat bjuder in publiken



SICKLA En ny demokratisk stat har skapats i kontorshuset på Nobelberget i Sickla. En labyrinth av korridorer och rum rymmer ett mentalsjukhus, en skräpiga utkant till en stad, en domstol och många andra miljöer.

Här rör sig skådespelare och publik om varandra i fyra timmar långa föreställningar.

Teaterföreställningen på Nobelberget har namnet Satans demokrati och den behandlar makt och begär i en fiktiv och kuslig totalitär framtidsstat, där undergång är ständigt närvarande.

Staten består av 150 rum och korridorer på 3 500 kvadratmeter, fördelade på flera av våningsplanen i det kontorshus på berget som ska rivas inom ett par år.

– Eftersom huset ska rivas har vi kunnat göra vad vi vill med huset, säger en av initiativtagarna, Jimmy Meurling, som också står för regi och koreografi.

Tillsammans med Py Huss-Wallin har han arbetat fram idén under nästan två år.

– Vad gäller miljön har vi låtit 100 konstnärer, både från högskolor och yrkesverksamma, och 300 arkitekturstudenter från KTH, utforma rummen utifrån den atmosfär vi vill skapa. Det är skog, en kåkstad, bostäder, kontor och utrymmen för konsumtion, säger han.

Detalj- och uppfinningsrikedomen är imponerande och illusionen av att befinna sig i en egen, surrealistisk

värld är påtaglig. Ett kylskåp kan vara vägen in till grannens bostad, och någonstans bor djävulen själv.

Vandring genom scenrum Skapandet av en så stor konstinstallation har varit en utmaning, men dessutom befolkas miljön av 22 skådespelare, som presenterar en teaterföreställning på närmare fyra timmar.

Begreppet vandringsteater innebär att både publik och skådespelare rör sig fritt i miljöerna och att scener kan spelas upp var som helst och till synes utan förvarning. I själva verket är alla karaktärer och händelser noggrant regisserade för att historien successivt ska rullas upp, mot finalen.

– Vi har hämtat inspiration i romanen Mästaren och Margarita av Michail Bulgakov, men vi låter vår föreställning handla om demokrati istället för om religion, som i boken. Dagens Jesus är någon som tror på demokrati och mänskliga

rättigheter och i vår historia är det en journalist. Vi har utgått från den ryska journalisten Anna Politkovskaja, säger Jimmy Meurling.

Eftersom historien utspelar sig överallt i huset samtidigt, kan man inte uppleva allt som händer.

– Om det var en teaterpjäs skulle alla se allt, men det här är ett allkonstverk – det är dans, teater och en konstinstallation. Alla de 22 karaktärerna gör sin resa i huset och i historien, och beroende på vilken man

»Om det var en teaterpjäs skulle alla se allt, men det här är ett allkonstverk – det är dans, teater och en konstinstallation«

En del av de 150 rummen i Satans demokrati är karaktärernas bostäder. Den kusliga undergångsstämningen är påtaglig och publiken uppmuntras att utforska allt.



FOTO: JENNY FREJING



Publiken som besöker Satans demokrati bär maskor och rör sig fritt i samma miljöer som skådespelarna. Alla kommer att uppleva föreställningen på ett eget sätt.



■ Satans demokrati



32 föreställningar spelas på Nobelberget i Sickla mellan den 13 november och 31 december.

120 personer släpps in i den skapade världen varje kväll och föreställningen varar ungefär fyra timmar.

Utöver ett hundratal konstnärer, som skapat miljöerna, och ett 40-tal skådespelare och dansare, arbetar ett 60-tal personer med uppsättningen.

Läs mer på satansdemokrati.se

i scenlabyrint

följer eller möter upplever man olika saker. Man blir omsluten av en värld och varje föreställning innehåller egentligen 75 timmar teater.

Lika mycket specialskrivna musik fyller varje rum i huset. Den både skapar atmosfär och är bakgrund till alla olika scener.

Många överraskningar

De tre huvudrollerna i historien: Härskaren Pontius Pilatus, djävulen Woland och journalisten Margarita, spelas av Stephen Rappaport, Angela Wand och Meliz Karlge, och övriga roller spelas av såväl yrkesverksamma skådespelare som studenter från Stockholms musikalartistutbildning Base 23.

Exakt vad som utspelar sig i "Satans demokrati" ska inte avslöjas i detalj, eftersom hela tanken är att publiken inte ska veta vad som finns bakom nästa hörn eller bakom nästa dörr. Egen nyfikenhet och ständiga



Akzo Nobels kontorshus i Sickla har förvandlats till en 3 500 kvadratmeter stor teaterscen.

överraskningar är en bärande tanke, inte helt olik många dataspel.

Suggestivt och kusligt

Att premiären är fredagen den 13 är ingen slump.

Man utsätts inte för några skrämselfattacker, men kusligheter, bisarr julpyselmagi, brott, straff och

maktfullkomlighet blandas vilt och skapar en suggestivt skrämmande och obehaglig underton, ofta uppblandad med stora doser svart humor.

Vandringsteaterkonceptet har Satans demokrati hämtat från den brittiska teaterensemblen Punchdrunk, som satt upp en föreställning i New York.

– De har spelat sin föreställning "Sleep no more" i sex år nu, varje dag och lockar stor publik. Men vi spelar 32 föreställningar, sen är det slut, säger Jimmy Meurling.

De 120 personer som släpps in till varje kvälls föreställning ska inte interagera med skådespelarna, utan får maskor som gör att de står som uttryckslösa betraktare av det som sker mitt ibland dem. Masken är det närmaste man kommer vanliga teaterars ridå mellan scen och publik.

LENNART SPETZ
lennart.spetz@nvp.se

Tema Utbildning!

Annonsera i Nacka Värmdö Postens utbildningstema och nå alla våra kunskapstörstande läsare, stora som små.



Temat är en del av den ordinarie tidningen och kommer ut till alla hushåll och företag i Nacka, Värmdö och Hammarby Sjöstad.

Du som annonsör syns extra tydligt i en anpassad redaktionell miljö.

Upplagan är 71 502 ex.

**Bokningsstopp
onsdag
11 november**

**NACKA VÄRMDÖ
POSTEN**
www.nvp.se

Utgivning 17 november

FAMILJENYTT



Maria Karlsson familjeredaktör
555 266 36
familje@nvp.se

VILL DU GRATULERA NÅGON som fyller år, har förlovat sig, gift sig, eller fått barn? Sänd in några rader till NVPs familjesida.
Bara text (20 ord) 40:-, **Bild + 20 ord** 100:-, **för varje extra ord +2 kr**
Vi skickar räkning så **bifoga namn och adress** med beställningen.
Beställ enklast på www.nvp.se eller **e-posta** till familje@nvp.se
Posta till Nacka Värmdö Posten, Box 735 131 24 Nacka. (Märk kuvertet "Familje"). Vi måste ha text och bild **senast måndagen veckan före publicering**. Publicering kan dock dröja pga utrymmesbrist.

Liljas begravningar

INGRID LILJA **715 33 09**
www.liljasegravningar.se



CAFÉFÖRELÄSNING Föredrag, samtal och fika

Gud söker människan - centrala motiv i Nathan Söderbloms religionsteologi

Jan Henningsson
Arabist och religionsvetare, ansvarig vid UD för interkulturell dialog och islamfrågor

Othman Al Tawalbeh
Doktorand i islamisk teologi vid Uppsala universitet med en lång erfarenhet med religionsdialogs arbete

Onsdag 11 november kl 18.30
i Fisksätra kyrka

www.gudshusvan.se

sensus

GUDS HUS
VÄNFÖRENING



GRATTIS



Grattis underbara lilla **Meja** på din 2-årsdag!
Varje dag med dig är fantastisk.
Mamma, pappa och Svea älskar dig mest i världen.

GRATTIS



Grattis till världens bästa 4-åring, **Felix Hallgren!**
Kramar från farmor och Uffe.

VIGDA



Den 5/9 vigdes **Jani Kuusela** och **Matilda Hammarsröm** i Värmdö kyrka. Middag gavs på Fågelbro hus. Vi vill tacka er för att vi fick vara med och dela er dag. Vi önskar er all lycka och välgång i framtiden. Jesper, Jessica, Micke och Sirpa.

GRATTIS



Grattis på födelsedagen **Peter!** Önskar farmor.

GRATTIS



Grattis på födelsedagarna våra älsklingar. **Philip** 2 år 3/11 och **Felicia** 7 år 5/11. Önskar mamma och pappa.

JAZZ

Sö 15 november kl 16
UPPENBARELSEKYRKAN • SALTSJÖBADEN

CHRISTINA STEFAN GUSTAFSSON GUSTAFSON
SÅNG PIANO/TRUMPET

MATS HANS LARSSON BACKENROTH
GITARR KONTRABAS

FÖRBAND KL 15.40!
LILLA AKADEMINS GYMNASIEJAZZENSEMBLE

Entré 150 kr
Överskottet går till stöd åt människor på flykt - till Svenska kyrkans internationella arbete
BILJETTER: Syssam Saltsjöbaden • Saltsjöbadens Bokhandel • Vid entrén 1 tim före konsert

08-748 19 00
svenskakyrkan.se/saltsjobaden
[facebook.com/saltsjobaden](https://www.facebook.com/saltsjobaden)

Svenska kyrkan
SALTSJÖBADENS FÖRSAMLING

Välkommen för begravningar enligt alla religiösa traditioner samt borgerliga begravningar.

Nacka, tel. 08-709 84 35

FONUS

Jour dygnet runt • fonus.se

Kandema
FONDKISTAN

Begravning och Boupteckning
www.kandema.se | tel 08-600 33 78

PREDIKOTURER

e-post: predikoturer@nvp.se

Boo församling, Kyrkans hus

Tisdag 10/11, kl 11.00 Senior-Qigong. Kl 13.00 Oasen. Kl 16.30-21.00 Ungdomskväll. Kl 19.00 Ungdomsmässa för alla. Onsdag 11/11, kl 08.30 Morgonmässa. Kl 18.00 Scouter (Arbetsgården). Torsdag 12/11, kl 13.00 Finsk samtalsgrupp. Kl 19.00 Bibelgrupp. Fredag 13/11, kl 11.00 Himmel & pannkaka. Vardagsgudstjänst och pannkak-slunch för små och stora. Anna Geijer Lindgren. Söndag 15/11, kl 11.00 Mässa med Ted Gärdestads musik i Boo kyrka. Mi Cedergren Helén, körerna Septimen och Cantiga. Kl 18.00 Föreläsning i Kyrkans hus om klimatförändringarna. Måndag 16/11, kl 10.00 Må bra-gruppen. Kl 12.00 Kyrkliga arbetskreten. Kl 18.30 Ignatiansk-inspirerad andlighet 2. Tisdag 17/11, kl 11.00 Senior-Qigong. Kl 13.00 Oasen. Kl 16.30-21.00 Ungdomskväll. Kl 19.00 Ungdomsmässa för alla. www.svenskakyrkan.se/boo

Djurö, Möja och Nämdö församling

Djurö kyrka Söndag 15/11, kl 16.00 Gudstjänst med Yvonne Hallin.

Möja kyrka Söndag 15/11, kl 11.00 Familjegudstjänst med nattvard och Yvonne Hallin. Kyrkkaffe efteråt.

Nacka församling

Nacka kyrka: Onsdag 11/11, kl 18.00 Kvällsmässa. Fredag 13/11, kl 18.00 Välgörenhetskonsert. Lördag 14/11, kl 09.00 Heldagsmeditation. Söndag 15/11, kl 11.00 Högmässa, J Ekvall, G Tornving, Nacka cantanti, söndagsskola. Kl 12.30 Internationellt café, om Lettland. Måndag 16/11, kl 11.00 Qi gong.

Nacka kapell: Onsdag 11/11, kl 8.30 Mässa, C Dahlbäck. Älta kyrka: Tisdag 10/11, kl 8.30 Morgonandakt. Torsdag 12/11, kl 12.00 Lunchträff. Lördag 14/11, kl 10.00 Lördag för barn. Söndag 15/11, kl 11.00 Gudstjänst, EK Fackel, C

Granberg. Måndag 16/11, kl 11.00 Måndag i Älta. Fisksätra kyrka: Tisdag 10/11, kl 18.00 Fisksättramässa. Söndag 15/11, kl 17.00 Konsert med bön, T & F Hamber. Måndag 16/11, kl 10.00 Öppen Dörr, kl 11.45 Måndagsbön. Forumkyrkan: Tisdag 10/11, kl 13.00 Stickcafé. Lördag 14/11, kl 11.00 Tysta timmar för själen. Söndag 15/11, kl 11.00 Gudstjänst för små och stora, I Lundberg. Strålsjöstugan: Söndag 15/11, kl 14.00 Söndag i skogen, om svampar.

Saltsjöbadens församling

Tisdag 10/11, kl 09.30 Qigong, församlingshemmet. Kl 11.45 Lunchmässa. Onsdag 11/11, kl 09.00 Morgonbön, Skogsö kapell. Kl 09.30 Kyrka för skola. Kl 18.30 Samtal & Mässa. Torsdag 12/11, kl 09.00-12.00 Öppet hus - Babysång & café, församlingshemmet. Kl 18.30 Stillhet & Ro, Skogsö kapell. Söndag 15/11, kl 11.00 Mässa. Kl 16.00 Jazzkonsert, Christina Gustafsson, sång, Mats Larsson gitarr, Stefan Gustafson piano/ trumpet, Hans Backenroth kontrabas. Förband jazzensemble fr Lilla Akademien (20 min innan). Entré 150 kr där överskottet går till Svenska kyrkans Internationella arbete för stöd åt människor på flykt. Tisdag 17/11, kl 09.30 Qigong, församlingshemmet. Kl 11.45 Lunchmässa. Onsdag 18/11, kl 09.00 Morgonbön, Skogsö kapell. Kl 18.30 Samtal & Mässa. Kl 19.00 Au Pair Café. Församlingshemmet. www.merasaltis.se

Skärgårdskyrkan Värmdö

Tisdag 10/11, kl 19.00 Bibelstudium om Jobs bok. Torsdag 12/11, kl 09.30 Baby-Café. Lördag 14/11 Lördag 18.00 Bönekväll. Söndag 15/11, kl 11.00 Gudstjänst Hans Erik Bylund. Söndagsskola. Kyrkkaffe. www.skargardskyrkan.nu

Svenska kyrkan
GUSTAVSBERG-INGARÖ

TEL 08-570 380 50
SVENSKAKYRKAN.SE/GUSTAVSBERG-INGARÖ

VECKANS GUDSTJÄNSTER

GUSTAVSBERGS KYRKA

Torsdag 12 november kl 18.30 • Kvällsmässa

Elisabeth Ström, präst

Söndag 15 november 18.00 • Gospelgudstjänst

Obs tiden (sammanlyst)

Gustavsberg Gospel

Mats von Rothstein, präst

KYRKETTAN, VÄRMDÖGATAN 1, GUSTAVSBERG

Måndag 16 november kl 14.30 • Bibelstudium

Tisdag 17 november kl 13.00 • Arbetskreten



Läs mer /anmäl på
KONFA.SE

Platser kvar, uppstart 6 december

Äventyr i Västerbotten, medeltid på Gotland eller pröva idrott och friluftskaktiviteter. Konfirmations-tiden kan skapa minnen för livet. Ingen avgift.

FAMILJENYTT

KONSERT
Ett blandat sångprogram

KONSERT

MED
THERESE HAMBER
OGH
FILIP HAMBER



DÄREFTER HAR VI SÖNDAGSBÖN
PRÄST KARIN ÖHAGEN

Therese Hamber sopran, Filip Hamber baryton,
Joakim Bergdal piano

SÖNDAG 15 NOVEMBER KL 17.00 | Fisksättra kyrka

WWW.SVENSKAKYRKAN.SE/NACKA
08-546 06 100

Svenska kyrkan
NACKA FÖRSAMLING

Värmdö församling

Sjölidenlunch (Haghultavägen 23)
På sångens vingar
Eddie Oliva – sång och musik
Onsdag 11 november 12.00

Sjölidenmessa
Onsdag 11 november 18.00 i Sjölidens kapell

Musikgudstjänst i Värmdö kyrka
Actus Tragicus
Kantat 106 av JS Bach
Värmdö Vokalensemble sjunger
vacker musik av Bach
Barockensemble med flöjter,
gambor och basso continuo
Kerstin Alling – dirigent
Kristina Lethin – präst
Söndag 15 november 16.00

www.varmdoforsamling.se Svenska kyrkan
08-574 009 40 VÄRMDÖ FÖRSAMLING

Följ oss på Facebook!

NACKA VÄRMDÖ POSTEN

BOO FÖRSAMLING

SÖNDAG 15 NOVEMBER
11.00 MÄSSA MED TED GÄRDESTADS MUSIK
En mässa inspirerad av Ted Gärdestads musik.
Mi Cedergren Helén. Körerna Septimen och Cantiga
under ledning av Therése Hamber. I Boo kyrka.



18.00 JORD ATT LEVA PÅ
– mänskliga rättigheter i klimat-
förändringarnas spår.

Föreläsning i Kyrkans hus under **Globala veckan**. Boo församling gästas av tre Agera-
volontärer som berättar om tvågradersmålet och
läget inför klimatmötet i Paris.

Församlingens övriga verksamhet, se predikaturen

www.svenskakyrkan.se/boo Svenska kyrkan
tel. 08-747 66 00 BOO FÖRSAMLING




Vår käre
Far, Svärfar och Farfar
Olle Johansson
* 17 maj 1940
har stilla insomnat
Saltsjö-Boo
29 oktober 2015

HÅKAN och KICKI
Jenny
HANS och KICKI
Isabelle Jesper

övrig släkt och vänner

*I minnet Du lever
Du finns alltid kvar
I minnet vi ser Dig
precis som Du var.*

Begravningen äger rum i
Boo kyrka fredagen den 27
november kl. 14.00. Därefter
inbjudes till minnesstund.
Anmäl deltagande till Fonus
08-709 84 35, nacka@fonus.se,
senast den 19 november



R.I.P.

**Lennart "Lelle"
Andersson**
* 22 december 1959
† 19 oktober 2015

Saknad av
Barn
Barnbarn
Syskon
med familjer
Släkt och vänner

*Du led i tysthet
men slut är striden
Nu famnas Du av den
djupa friden,
där ingen klagar
och ingen gråter
Vårt hopp är,
att vi träffas åter*


Rock on in heaven

Begravningen äger rum i
Hoppets kapell fredagen
den 20 november kl 10.15.
Efter akten skiljs vi åt.
Valfri klädsel.

**EN KATASTROF SKER PÅ EN SEKUND.
VI KAN SKICKA EN OPERATIONSSAL
INOM NÅGRA TIMMAR.**

I katastrofsituationer hänger allt på att agera
snabbt. Sms:a **LÄKARE** till **72970** så skänker du
50 kr eller gå in på
lakareutangranser.se för
att ge din gåva. Tack.


MEDECINS SANS FRONTIERES
LÄKARE UTAN GRÄNSER




Vår älskade
Make, Pappa
Svärfar, Morfar
och Farfar
**Gunnar
Tennedal**
* 25 november 1922
† 12 oktober 2015

ELVY
YVONNE och THOMAS
MATS och NIMITA
Barnbarn
Barnbarnsbarn
övrig släkt

*Stilla Du somnade in
ifrån världen
Soliga minnen
Du lämnade kvar.*

Begravningen har ägt rum i
kretsen av de närmaste.



Vår älskade
Susanne Weihed
* 4 juni 1963
† 25 oktober 2015

JULIA
BOSSE
Gunilla och Calle
Siv
övrig släkt och vänner

*Du unnade
Dig så lite
Så bråd var
Din arbetsdag
Men själva
vardagsslitet fick helgens
behag
Kärlek hette
Din vilja
Osjälvisk gärning
Din värld
Renhetens vita lilja
Bugade sig på
Din färd.*

Begravningen äger rum i
Värmdö kyrka torsdagen den
19 november kl. 11.00. Därefter
inbjudes till minnesstund.
Anmäl deltagande till FONUS
08-709 84 35, nacka@fonus.se
senast den 12/11.
Tänk gärna på Cancerfonden
telefon 020 -59 59 59



Vår kära
Bodil Hansen
* 29 juni 1939
har idag lämnat oss
Saltsjö-Boo 8 oktober 2015

OLA och JASMINA
Max Isa
Broder Kjell med familj
Släkt och vänner


Begravningen äger rum i stillhet.
FONUS Huddinge



Min älskade Mor
**Helga
Spethmann**
* 29 december 1925
† 29 oktober 2015

THOMAS
Anton Ida
Malin
Släkt och vänner

Begravningen äger rum fredag
27 november kl 11.00 i
Skogsö kapell.
Efter akten inbjudes till
minnesstund, anmälan om
deltagande till FONUS
tel 08-709 84 35
senast 20 november
Tänk gärna på
Barncancerfonden
tel 020-902090.



Vår älskade
Make, Pappa, Son, Bror
Peter Eriksson
* 13 juni 1967
† 21 oktober 2015

KARIN
EMMA GUSTAV
EVY
TOMAS

Släkt och vänner

*Ditt varma hjärta
slutat slå
Du alltför tidigt fick
från oss gå
Tack för den kärlek
Du oss givit har
Ditt vackra ljusa minne
lever kvar.*

Begravningen äger rum i
Boo kyrka fredagen den
20 november kl. 14.00.
Akten avslutas i kyrkan
Minnesstund hålls för familjen.
Tänk gärna på valfri fond
nacka@fonus.se




Vår älskade
Ulla Thorgren
* 26 juli 1928
har stilla insomnat
den 28 oktober 2015

KALLE
ANDERS
Juline Hilda Alexander
Stefan Roger
Susanne

Släkt och vänner

Begravningsceremoni med
efterföljande gravsättning
äger rum torsdagen
den 19 november kl.11.00
i Gustavsbergs kyrka.




Vår älskade
**Åke
Bertil
Löfgren**
* 1 maj 1925
† 20 oktober 2015

Bosse, Maria och Annika
med familjer
Släkt och vänner

*Tyst i gryningen
Du seglar mot okänt hav
Dina klarblå ögon
Blickar nu från förfäders nav*

Tack för allt älskade pappa

Ett sista avsked för släkt
och vänner sker i Nacka kyrka
den 17 november kl 10.30.
Därefter inbjudes till
minnesstund i Lillstugan.
Klädsel: Valfri.



Min älskade Maka
Vår kära Mor
Ella Palmér
* 3 december 1929
† 26 oktober 2015

BO
PER-OLOF
THOMAS
SUSANNE
och RICKARD
Barnbarn
Barnbarnsbarn

Övrig släkt och vänner

*Din levnadsdag är slut,
Din jordevandring ändad
Du här har kämpat ut
och dina kära lämnat
Nu vilar Du i ro och frid
Hos Jesu Krist till evig tid*

Begravningen äger rum
fredagen den 20 november
kl.11.00 i Gustavsbergs kyrka.
Tänk gärna på Diabetesfonden
gávotell. 08-564 821 00

Rapport från ett grekiskt flyktingläger

Bilen tuggar sig fram längs dirt-tracken. Det är så den kallas. Vägen längs stranden dit flyktingbåtarna anländer. Den tuggar sig på lågväxel genom djupa vattenpölar och längs branta stup. Den gång med destination "FN-lägret" i Sykaminea. Redan backen upp mot lägret vittnar om något extraordinärt. Extraordinärt hemsamt. Kilometerlång kö. Vi tittar på varandra. Våra blickar utstrålar chock. Vad vi vet är att detta läger är byggt för 200 personer. Det vi ser nu får oss att rysa. Hur? Är det verkligen möjligt? Lite senare ställer vi bilen utanför grindarna. Vi tar mod till oss och går in.

Vi är fyra stycken. Tre musiker och en engelsklärare. Vi ansluter oss till de andra volontärerna. Av soptunnor gör vi en skyddsmur bakom vilken vi ställer oss för att dela ut mat. Uppskattningsvis har tusen flyktingar släppts in. Nästan 2 000 köar fortfarande. Hur är det möjligt att de köar så civiliserat, tänker jag. Med vetskapen om att innanför finns mat och torra filter?

Varsitt halvt äpple och en halv sandwich med Nutella, kanske några kex. När man inte ätit på flera dagar? Nå

annat att erbjuda har vi inte. Kön är inte längre en kö. Instinkten tar över och det civiliserade beteendet övergår till en överlevnadsattack. En jakt på föda. Vår fjuttiga skyddsmur är plötsligt bara en schimär av säkerhet. Aggressivast är männen. Små späda kvinnor med bebisar i famnen kilas fast mot soptunnorna. Männen trycker på utan minsta tanke på annat än att överleva. Jag kämpar för att bibehålla något slags lugn. Blir irriterad och frustrerad på dessa män utan familj. Hur fan kan de vara så själviska? Medan jag gör allt som står i min makt för att i första hand ge maten till kvinnor och barn får jag dåligt samvete över min frustration. Vem är jag att döma? Hur kan jag tro mig veta hur männen mår? Har jag någonsin befunnit mig i deras situation?

Maten kommer inte längre ut från tältet i samma hastighet. Kön växer, frustrationen ökar. Ytterligare en volontär ansluter, så jag går in i tältet för att se vad som händer. Där står hon. Själv. Gittan från Ingarö. Och brer mackor för brinnande livet. Sjuksköterska är hon, som sagt upp sig från jobbet och köpt enkelbiljett till Lesbos.



En av Magnus Franzéns bilder från lägret på Lesbos.

"Männen trycker på utan minsta tanke på annat än att överleva. Jag kämpar för att bibehålla något slags lugn."

Gittan anlände en halvtimme före oss. Slumpen förde henne hit. Den andra kvinnan som bredde mackor och klöv äpplen orkade inte längre. Försvann. Med fast beslutsamhet att åter få upp tempot på matutdelningen kavlar jag upp ärmarna och börja bre. Hittar några kartonger med bananer som vi kompletterar med när äpplena är slut.

Utanför tältet lugnar det ner sig en aning. Men utanför grindarna börja det

urarta. Vad ska vi göra? Ska vi stänga grindarna? Ett svårt beslut ska tas. Av några musiker från Skandinavien. Grindarna stängs. Återigen förbluffas jag över reaktionen. Så fort grindarna stängs lugnar stämningen ner sig. Den ofattbara indignationen i situationen. Utanför börjar folk lägga sig på marken för att sova. Bebisar, familjer och ensamma män. Genomblöta och iskalla. Utan filter. Filtarna är slut. De räckte inte ens till hälften av de som

kom in innanför grindarna.

Klockan är 01.30. Matkän är tom. Folk har börjat somna. Vi hittar några undan gömda filter. Likt smidiga nattdjur försöker vi smyga till dem till kvinnor med bebisar. Ingen ficklampa på. Vi vill inte skapa ny oreda. Trots våra försök att gå under radarn börjar några män slita i filtarna när vi lägger dem över bebisarna. Försöker sansat viska att vi inte har fler. Hur kan jag med gott samvete neka någon som fryser en filt? Biter ihop och vänder ryggen till männen. Återigen finner de sig. Märkvärdigt.

Återvänder in i tältet för att hitta två volontärer som brutit ihop. Tårarna sprutar. Energin helt förbrukad. Med gigantiskt dåligt samvete förklarar vi att vi måste bege oss hem då vi ska ha nattpasset på stranden nästa natt och att vi tagit emot båtar hela dagen och börjar bli väldigt trötta. Vem bestämmer hur länge man ska orka? Man gör det knappt själv. På vägen ut till bilen ser vi att det ligger folk och sover överallt. Under bilen ligger barn. Suger åt sig lite extra värme. Skyddar sig från regnet som är på gång. Med ett obeskrivligt tungt hjärta

väcker vi alla. Utan minsta protest reser de sig upp och hjälper oss att manövrera ut bilen genom massorna. I den kilometerlånga kön har folk gjort upp eldar. Vi får ett sms från organisationen: "Vi har hört att flyktingarna börjat göra upp eldar. Ni måste genast be dem släcka ner dessa!"

Vi stannar till vid första elden och Johannes går av och pratar med killarna. Han möts av helt oförstående blickar. De fryser och är blöta.

Vi åker. Gjorde vi rätt som inte tvingade dem att släcka? I gruppen kom vi fram till att vi gjorde rätt. Är det mänskligt att begära att de inte ens får göra upp en eld för att värma sig?

Så lämnar vi alltså en kväll och en natt på "FN-lägret". På morgonen kommer bussar och hämtar flyktingarna till nästa anhalt. Till nästa läger. Till nästa ställe utan minsta antydan till organisation. Återigen helt utlämnade till en handfull volontärer. Tidigare på dagen när de kom i land på stranden utstrålade deras blickar lycka och hopp. Nu är blickarna helt tomma. Hoppet har börjat släckas.

Magnus Franzén, Värmdö

10 000:- för en bra idé?

Bor eller pluggar du i Nacka eller Värmdö? Är du mellan 13-19 år? Sök stipendium från

Stipendiefonden Av Egen Kraft till Gunnar Wirströms minne.

Har du en idé till ett projekt som du verkligen tror på så ta chansen att söka. Stipendierna är till för att hjälpa dig att förverkliga dina idéer. Projektet kan bestå av i stort sett vad som helst men det ska vara du som driver det, antingen själv eller tillsammans med kompisar.

Mer information om ansökan får du av Johan Rådmark, tel. 0709-99 90 66 eller mejl johan@avegenkraft.nu eller Bosse Ståldal, initiativtagare till fonden, tel 747 72 03 eller mejl stiftelsen@avegenkraft.nu. Du kan också bolla din idé med Johan eller Bosse och få tips och råd. Din ansökan vill vi ha senast 30 november. Du kan läsa mer på www.nvp.se/stipendiefonden

Välkommen att söka stipendium!

Stipendiefonden syftar till att:

- Stödja, stimulera och uppmärksamma ungas entreprenörskraft, innovationer och projekt
 - Hedra Gunnar Wirströms minne som en sann entreprenör - han startade och byggde upp Nacka Värmdö Posten - och hans insatser för unga i Nacka och Värmdö.
- Fonden har hittills stötts av stiftelsen Av Egen Kraft, Nacka Värmdö Posten, Nacka kommun, Värmdö kommun, Företagarna Nacka Värmdö, Bygg Ole och Kunskapsskolan. Fler bidragsgivare är välkomna!

SPORT

Tipsa sporten
Tel: 555 266 26
e-post: sport@nvp.se

FYSIK Roman Hassas, som bott i Nacka sedan han var elva år, tog i september SM-guld i Alingsås i Athletic Fitness. I slutet av november tog han nästa skalp i klassen Tyngre Classic II, som hölls i Solnahallen. Athletic Fitness är en svensk sport där man tävlar individuellt i fysikbedömning, styrka och uthållighet.



Gustav Grändeby reporter
555 266 24
gustav.grandeby@nvp.se



Ingemar Lundin sportchef
555 266 27
ingemar.lundin@nvp.se

NOTERAT

Skuru höll på att tappa matchen

NACKA HANDBOLL Skuru var nära att krossa Västerås-Irsta hemma i Nacka bollhall i lördags. Men när allt tycktes vara klart – då stod gästerna för en mäktig forcering och skapade spänning igen. Efter 40 minuter spelade av matchen, skulle Skuru egentligen bara spela av den. Hemmalaget ledde med klara 19-7. Men när det återstod tre minuter av matchen skiljde det bara tre mål (21-18) mellan lagen. Trots det stora tappet fick Skuru ordning på försvarsspelet till sist och vann med 22-18. Kristin Nordström stod för fyra av målen.

"Gurra" trött på obefintlig is

VÄRMDÖ BANDY De senaste åren har Gustavsbergs bandy haft problem med isen på Ekvallen. Inför förra säsongen fick man träna på isar med hockeymått, vilket gjorde att Gustavsberg hade svårt att anpassa sig till de stora isarna när seriespelet startade. I år det samma visa, hemmapremiären på lördag skjuts upp till den 25 november, trots att andra bandyarenor i Stockholm fått i gång sina aggregat.

"Som bandyförning känns det motigt och alla är riktigt bekymrade över vad som ska hända med vår bandy, och om det ska fortsätta så här varje höst/vinter", skriver klubben på sin hemsida.

En poäng för Nacka Juniors

NACKA FUTSAL Nacka Juniors plockade sin första poäng i säsongsinledningen av Svenska futsalligan, borta mot Örebro Futsal Club. Matchen slutade 5-5. Nästa helg åker laget till Umeå för att möta Täfteå IK och Team TGUngdom FF, på lördag respektive söndag.

Pengaregn över lokala klubbar

NAC/VÄR FÖRENINGSLIV Svenska Spel delade förra veckan ut 50 miljoner till ungdomsidrotten i landet. Av dessa gick 10 miljoner till föreningar i länet. Mest pengar lokalt fick Värmdö IF och Ingarö IF som fick ett bidrag på 16 000 kronor, tätt följt av Boo FF som kamade hem 15 000 kronor. Totalt fick 40 föreningar i Nacka och Värmdö pengar.



Emma Hawia Svensson och Carin Strömberg laddar upp inför VM i hemkvarteren på Södermalm.

FOTO: NADIA ENEDAHL

Skuruduon försöker hålla sig kyliga inför VM-debut

NACKA HANDBOLL Under ett par intensiva veckor i december spelas handbolls-VM i Danmark. Går det som Carin Strömberg och Emma Hawia Svensson hoppas är de inte tillbaka i Sverige förrän dagarna före julafton. – Därför har vi redan börjat köpa pynt och julklappar, säger Skuruduon.

Det är några timmar kvar till lördagens hemmamatch mot VästeråsIrsta när NVP träffar Carin Strömberg, 22, och Emma Hawia Svensson, 24, på ett café i Skrapan på Södermalm, med anledning av att Skurus spelarna förra veckan fick beskedet att de ska få representera Sverige i handbolls-VM i december.

Det är inte första gången Skurutjejerna får trä på sig landslagströjan, men ingen av dem har tidigare varit aktuella för ett VM. Båda längtar efter mästerskapet som startar den 5 december. Nästan så mycket att väntan fram tills dess blir jobbig.

– Det är svårt att tänka på något annat när ens liv

kretsar kring handboll och det mesta man gör anpassas efter det. Att få spela VM är ett livsmål, säger Emma Hawia Svensson, och får medhåll.

– Ja, vi får prioritera handbollen före så mycket annat i livet att det blir som en bekräftelse på att det vi gör är helt rätt. Samtidigt får vi inte tänka så mycket på VM att vi laddar över redan innan det startar, säger Carin Strömberg.

Hamstrar vardagsmat

Så, hur får man tiden att gå? Eftersom VM pågår mellan 5 och 20 december har Skurus spelarna redan nu börjat handla julpynt och julklappar. Carin Strömberg försöker också ladda mentalt genom att hamstra vardagsupplevelser.

– Det kommer att bli så mycket hotellnätter och hotellmat, så före VM kommer jag att hänga mycket med familj och vänner och äta gott hemma.

Emma Hawia Svensson: – Jag kommer att förbereda mig lite genom att tänka på vad som ska komma. Men annars blir det att ta det chill och inte börja övertänka så att det blir en för stor grej. Och inte heller läsa för



■ Bor på Södermalm

Emma Hawia Svensson
Klubb: Skuru IK
Ålder: 24
Bor: Södermalm
Position: Högersexa
Aktuell med: VM-debuterar

Carin Strömberg
Klubb: Skuru IK
Ålder: 22
Bor: Södermalm
Position: Nio meter
Aktuell med: VM-debuterar

mycket vad media skriver.

En annan Skuruspelare som kommer att följa med till Danmark är unga målvakten Hanna Daglund, som blivit uttagen som reserv. Räkner man in före detta spelare i Skuru, då både Johanna Westberg och Nathalie Hagman finns med, blir antalet Skuruspelare i VM-truppen fem.

– Det är så klart roligt. Vårt mål är att ha så många

landslagsspelare som möjligt från Skuru, det stärker också klubbens varumärke, säger Carin Strömberg.

Svårtippad VM-grupp

I den grupp Sverige hamnat finns Kuba, Angola, Nederländerna, Kina och Polen. De fyra bästa lagen går vidare till slutspel. Carin Strömberg och Emma Hawia Svensson tycker att utgången är svår att sia om.

– Angola är väldigt duktiga och det absolut bästa afrikanska laget, säger Carin Strömberg.

– Polen och Nederländerna är också bra. Men egentligen är alla bra, det lag som ser lätt ut på pappret kan också vara väldigt svåra att möta i praktiken eftersom många spelar annorlunda handboll än vad vi i Sverige är vana vid, säger Emma Hawia Svensson.

Virkar som tidsfördriv

Även om det mesta är ovist inför handbolls-VM i Danmark, så kommer den 20 december ge svar på om Brasilien lyckas försvara sin VM-titel, eller om det finns ett lag fyllt med Nackaprofiler, som åker tillbaka till julfirandet i Sverige med ett leende på läpparna.

En sak är dock värd. Skurus representanter vet i alla fall vad de ska använda för vapen för att råda bot på hotelltristessen.

– Jag har börjat virka, så jag får fortsätta på mitt överkast till sängen, säger Carin Strömberg.

– Jag tar med mig tv-serierna Sherlock Holmes och Downtown Abbey till Danmark, säger Hawia Svensson.

GUSTAV GRÄNDEBY

SPORT

Hockeymamma oroad över iskvaliteten i Nacka ishall

Nacka HK: "Ingen ko på isen"

NACKA HOCKEY
Nacka HK radar upp segrar och närmar sig division 1.
Men håller isen samma klass?
Två märkliga skador, och uppskjutna matcher, vittnar om sprickor i underlaget.

I slutet av oktober jagar en 16-årig NHK-spelare pucken, men tappar skäret och flyger handlöst in i sargen. Olyckan leder till att spelaren bryter benet.

Knappt ett år tidigare hade hockeyspelarens då 17-åriga storebror råkat ut för samma skada, när han under en match fastnat med skridskon i isen i ishallen, och vridit om benet.

Ninni Jansson, som är mamma till båda NHK-spelarna, har efter olyckorna börjat undra om anläggningen verkligen är säker att spela på.

– Det är en fråga som jag vill lyfta. Nacka ishall är väldigt gammal. Jag undrar om Nacka kommun sätter säkerheten åt sidan för att de inte vill sabba för alla barn och ungdomar, inom hockeyn och konståkningen, som vill kunna utnyttja hallen?

Dagarna före den senaste skadan fick också Nacka HK:s J18-elitlag skjuta upp en match på grund av dålig is.

Isen ett levande material

– Det har också hänt att a-lagsmatcher fått ställas in. Nu har i alla fall jag väckt frågan till Nacka kommun. Jag är glad att mina söner bara bröt benet, det hade kunnat vara rygg eller nacke i stället, säger Ninni Jansson.

Christian Eneroth, enhetschef för idrottsdriften i Nacka kommun, berättar att de gör kontroller på isen varje dag, och att de bedömer att den senaste

skadan, inte hade med isens kvalitet att göra.

– Det är beklagligt när någon gör sig illa inom idrotten. Men isen höll enligt våra kontroller den kvalitet som den skulle göra. När vi ställde in J18-matchen upptäckte vi sprickor i isen innan matchen, säger han.

Så skadorna är bara ett märkligt sammanträffande?

– Jag vill inte spekulera i om det var ett felskär eller inte. Men varje dag kontrollerar vi isen och isdjupet, eftersom isen är ett levande material som rör på och förändrar sig, och dessutom påverkas av ventilation och utetemperatur. Gör någon illa sig kollar vi orsakerna, och i det fallet bedömde vi att det var en bra is.

Lars Gunnar Jansson, ordförande för klubbens sportkommitté, berättar att isen även brustit tidigare under säsongen, och att



Klubben tar nu upp isfrågan med Nacka kommun.

FOTO: NADIA ENEDAHL

det är viktigt att se hur hög belastning isen klarar.

Ska träffa kommunen

– Det är ingen ko på isen vad jag vet. Men jag tror att vaktmästarna emellanåt skulle behöva längre tid att jobba med isen, än bara 15 minuter som det är mellan

vissa pass. Då kanske det inte alltid görs ett kanonjobb. Då kan det bli sådana problem, men om skadorna härrör till isen eller inte vet jag inte.

Enligt ordföranden så ska hockey- och konståkningen nu träffa Nacka kommun inom kort,

för att diskutera hur man kan kombinera idrotterna, utan att isen eller verksamheterna, blir lidande.

– Alla ska kunna träna här, det måste gå att kombinera på något sätt.

GUSTAV GRÄNDEBY

gustav.grandeby@nvp.se

SPELA BADMINTON ELLER TENNIS

Nu finns lediga kontraktstider i BOO KFUMs sporthall

Vi har effektiviserat vår kontraktshantering. Kolla tider på vår internetbokning MATCHi på www.bookfum.se

Ring 08-715 01 40 för att boka kontrakt. Strötider bokar du direkt på nätet. Vår hall finns vid Myrsjöskolan i Orminge



Kallelse till EXTRA ÅRSMÖTE

i Boo KFUM IA

Extra årsmöte för Boo KFUM IA kommer att hållas tisdagen den 17 november kl. 19.00 i Sporthallen.

Dagordning

- Mötets öppnande
- Fastställande av röstlängd för mötet
- Val av ordförande och sekreterare för mötet
- Val av två protokolljusterare och två rösträknare
- Fråga om mötet har utlysts på rätt sätt
- a) Behandling av styrelsens förslag till nya stadgar. Dessa beslutades på ordinarie årsmöte den 22 oktober 2015 men behöver två årsmötens beslut för att bli gällande. Finns på www.bookfum.se under fliken "Om oss"
- b) Förslag till medlemsavgift för stödmedlem
- Mötets avslutande

Välkomna! Hans Lenkert Ordförande Boo KFUM IA 073-600 5153



Kommande MATCHER i NACKA ISHALL

Division 2

Kom och se nästa generations stjärnor redan idag



Välkomnar

Norrtälje IK

Tisdag 10 november Kl. 19:05

Värmdö HC

Tisdag 17 november Kl. 19:05

Entré: Vuxna 60kr Pens/student: 30kr Barn: Gratis



MADE OF HOCKEY



SICKLA

HOCKEYSKOLAN har börjat
Prova 3 gånger GRATIS

www.nackahockey.se

Vi utbildar barn och ungdomar i att spela ishockey

Arbetsmarknad

ARTIPELAG VI SÖKER EN EKONOM/LÖNE- ADMINISTRATÖR

Artipelag är en internationell mötesplats med gränsöverskridande konstutställningar, god mat, orörd skärgårdsnatur och fantastisk arkitektur i en av Sveriges vackraste konsthallar.

Vi söker en ekonom/löneadministratör till vår ekonomi/personalavdelning. Läs mer om tjänsten på artipelag.se.

Välkommen med din ansökan



Artipelagstigen 1, Värmdö
artipelag.se

BM BYGGMER AB

SNICKARE/TRÄARBETARE

Pga ökande ordergång söker vi kvalificerade snickare. Kvalifikationer inom rot, nybyggnad och snickeri. Körkort B och servicevilja krävs. Vi söker också **HANTLANGARE/LÄRLING**. Kontakta Ulf Olsson, på tfn 0733-688601, för vidare info.

Svenska kyrkan

DJURÖ, MÖJA OCH NÄMDÖ
FÖRSAMLING

söker Kyrkvaktmästare

på Djurö, 100%

För mer upplysningar, se vår hemsida
www.svenskakyrkan.se/djuro-moja-namdö

Söker arbete i reception eller butik

Representativ trevlig glad tjej 60+ söker arbete några dagar per vecka i reception eller butik. Butik- & servicevana finns.
Tel 0763-40 86 66

DIVERSE ARBETE

Hundpassning sökes

Hej, vår 6-åriga Welsh Springer Spaniel behövs en dagmatte/husse i närheten av Saltsjökvärn på vardagar då vi jobbar. Hon är lugn, blygsam och mycket tillgiven. Hör av er så berättar vi mera. Tel 0707-280 280 Ulrika.

Bilar & Tillbehör

KÖPES

Seriöst intresserad av att köpa din bil fr -98. Oavsett märke/skick. Långmilare, defekt, obes, rostiga och trasiga ej hinder. Ring mig för en snabb och trygg bilaffär. Mvh Sixten 0705-988 449.

Bil Köpes: Från -00 o uppåt Allt av intresse Små def ej hinder Tacksam för alla förslag Rickard 076-265 08 87.

Bilar köpes även defekta. Ring eller sms så blir din bil såld snabbt och enkelt. Tel 0735-411 232 mvh Jimmy.

DIVERSE

Kallgarage i radhuslänga uthyres på Västra Henriksborgsvägen (Saltsjökvärn). Lämplig vinterförvaring. 1000:-/mån. Tel 714 77 17.

Säljes billigt: Fyra fina nästan oanvända vinterdäck säljes billigt! 195/65 R15. Tel 0703-384 198.



Nyhet hos Bilia

Nya Renault Kadjar



5000:-
på ditt
Renaultkort

Nya Renault Kadjar TCe 130hk Zen

Inkl. 2-zons klimatanläggning, Bluetooth med trådlös streamingfunktion, 17" aluminiumfälgar, parkeringssensorer fram och bak, elinfällbara backspeglar, trafikskyltsidentifiering och mycket mer.

Privatleasing 3.095:-/mån

Unna dig en extra julklapp i år!

I samband med att du köper en ny Renault personbil hos oss får du 5.000:- på ditt Renaultkort som du kan använda till vad du vill.

5
ÅRS
GARANTI
100 000 km

Gäller utvalda bilar t.o.m. 151116. Bränsleförbrukning 5,5L/100 km Co2 126gr/km. Med reservation för slutförsäljning och tryckfel. Värde upp till 9.900:- inkl. kampanrabatt.

Allt som rör bilen. Och lite till.

Nå oss dygnet runt på bilja.se
eller ring Bilia Nu 0771-400 000



Köp ett nöd-kit till kvinnor i Syrien

240 kr

Syriens kvinnor lever i en mycket utsatt situation, och det råder akut brist på det allra nödvändigaste. Därför delar vi ut ett nöd-kit med bland annat visselpipa, ficklampa, tvål, bindor och underkläder.

Sms:a NÖDKIT till 72 900 och bidra med 100 kr eller köp ett nöd-kit på redcross.se

Jag godkänner att Röda Korset kontakter mig. Mina personuppgifter behandlas enligt PUL.



Sverigepremiär 12/11 kl 18 hos Lindgren Bil Föränmälan¹⁾

NYA ASTRA från
159 900 kr

Premiär för nya Astra

Oförskämt lyxig

Helljus som inte bländar och som alltid anpassar sig efter varje trafiksituation. En förarstol som ger dig massage. Ett rejält lastutrymme. Och ett nästintill obegripligt smart infotainmentsystem. Det är vad vi kallar lyx. Som inte kostar skjortan. Välkommen in och provkör!

Nya Opel Astra.

Utmanar överklassen.



LindgrenBil
OPEL Nacka/Värmdö

SERVICE / RESERVDELAR / HYRBILAR
Försäljning: 08-574 609 90. VARDAGAR 9-18. LÖRDAG-SÖNDAG 11-15
Service/Reservdelar: 08-574 609 99. VARDAGAR 7-17
Leveransvägen 1-3, Gustavsberg. www.lindgrenbil.se

¹⁾OSA senast 11/11

Ni är varmt välkomna till denna premiärkväll. Vi bjuder på mat och dryck. Anmäl dig till: magnus.patriksson@lindgrenbil.se

Bränsleförbrukning blandad körning 3,4-5,5 l/100 km. CO₂ utsläpp blandad körning 93-128 g/km. Bilen på bilden är extrautrustad.



Varför inte ringa Stockholms största mäklare?



Nacka | Saltsjöbaden Neglinge Furustigen 16

Välkommen till ett dröomboende inte långt från tullarna. Beläget på en fantastisk tomt med prunkande trädgård ligger detta charmiga hus med ett soligt söderläge läge i idylliskt villakvarter med äldre bebyggelse.

Huset erbjuder ett bekvämt boende och har flera trevliga detaljer som stora ljusa sällskapsrum, 7 sovrum, två badrum, spa, två eldstäder. Stor altan i söderläge med egen pool.

Tomten är både barnvänlig med sina plana gräsmattor och väl insynsskyddad. Några minuters promenad till skolor, dagis, tåg och fin natur.

Utgångspris 14 500 000 kr **Rum** 11 rum, varav 7-8 sovrum **Boarea** 235 kvm + 103 kvm **Tomt** 1 084 kvm
Byggt 1978 **Visas** Sön 15/11 12.00-13.00 Mån 16/11 17.30-18.30
Mäklare Niklas Norlin 0766-31 00 10



Varför inte ringa Stockholms största mäklare?



NYPRODUKTION

Nacka | Töllare Töllare Veranda

I Saltsjö-Boo uppför Senectus bostadsprojektet Töllare Veranda. I ett trivsamt läge planeras 16 charmiga lägenheter som har stora och soliga terrasser mot Lännerstasundet. 16 st parkeringsplatser. Preliminär inflyttning kvartal 1 2017.

Fast pris 2 150 000 - 5 990 000 **Rum** 1-4,5 **Rok** **Boarea** 49,5-110,5 **Vån** 1-4
Säljstart Söndag 15/11 klockan 11:00- 13:00 på Fastighetsbyråns kontor i Nacka Forum, Forumvägen 14 Plan 10 **Mäklare** Magnus Wangerheim 0733 460 225



HAVSUTSIKT



Värmdö | Fruvik Bruncronas Väg 32

Familjevilla med panoramautsikt över Torsbyfjärden. Villan totalrenoverades 2008-12, 5 sovrum och gott om plats med gångavstånd till badplats, buss, förskola och skola, 25 min från stan.

Utgångspris 7 990 000 kr **Rum** 7 rum, varav 4-5 sovrum **Boarea** 133 kvm + 70 kvm **Tomt** 753 kvm
Byggt 1988 **Visas** Sön 15/11 12.00-12.45 Mån 16/11 17.30-18.00
Mäklare Petronella Tell 0707-342131



NYPRODUKTION

Värmdö | Fruvik Fruviksvägen 23

Utgångspris 7 995 000 kr **Rum** 7 rum, varav 5 sovrum **Boarea** 199 kvm **Tomt** 1 006 kvm **Byggt** 2015
Visas Sön 15/11 13.00-13.45 **Mäklare** Cathrine Olofsson 070-3383523



Värmdö | Fågelbrolandet - Stavsnäs Lärkans Väg 10

Utgångspris 3 650 000 kr **Rum** 5 rum, varav 3 sovrum **Boarea** 120 kvm + 44 kvm **Tomt** 1 039 kvm
Byggt 1919 **Energiklass** E **Visas** Sön 15/11 13.15-14.00 Mån 16/11 17.00-17.30
Mäklare Elin Bolin 070-8550200





Varför inte ringa Stockholms största mäklare?



3:a Nacka | Järla Sjö Garverigränd 7

Utgångspris 5 750 000 kr **Avgift** 4 710:-/mån (inkl värme, va, kabel-TV, bredband) **Boarea** 84 kvm **Vån** 4 av 7 (Hiss) **Visas** Sön 15/11 12.00-12.30 Mån 16/11 17.30-18.00
Mäklare Johan Sörman 0733 460 221



5:a Nacka | Ekängen/Saltängen Ugglevägen 28

Utgångspris 4 500 000 kr **Avgift** 5 135:-/mån **Boarea** 114 kvm **Vån** 3 av 4
Energiprestanda 165 kWh/kvm år Inga visningstider är ännu fastställda. Vänligen ring för mer info
Mäklare Angelica Gedlund 0733-460 340



3:a Nacka | Västra Orminge Utövägen 12

Utgångspris 2 395 000 kr **Avgift** 4 898:-/mån (inkl värme, VA) **Boarea** 93 kvm **Vån** 1tr
Energiprestanda 140 kWh/kvm år **Visas** Sön 15/11 13.45-14.30 Mån 16/11 18.00-18.30
Mäklare Daniel Eriksson 0733 460 222



3:a Nacka | Henriksdalsberget Henriksdalsringen 79

Utgångspris 2 690 000 kr
Avgift 4 180:-/mån
Boarea 81 kvm **Vån** 4 (Hiss)
Visas Sön 15/11 12.30-13.00 Mån 16/11 17.30-18.00
Mäklare Angelica Gedlund 0733-460 340



2:a Nacka | Finnboda Hamn Finnboda Parkväg 12

Utgångspris 2 995 000 kr
Avgift 4 195:-/mån (inkl värme, va, kabel-TV, bredband & IP-telefoni)
Boarea 62 kvm **Vån** 1 av 6
Visas Sön 15/11 13.00-13.30 Mån 16/11 19.30-20.00
Mäklare Johan Sörman 0733 460 221



2:a Nacka | Alphyddan Alphyddevägen 15

Utgångspris 2 595 000 kr
Avgift 2 912:-/mån (inkl värme, va, kabel-tv)
Boarea 54 kvm **Vån** 5 av 7 (Hiss)
Energiprestanda 169 kWh/kvm år
Visas Sön 15/11 14.00-14.30 Mån 16/11 18.30-19.00
Mäklare Johan Sörman 0733 460 221



3:a Nacka | Ekudden Ekuddsvägen 4, 1 tr

Utgångspris 2 350 000 kr
Avgift 4 611:-/mån
Boarea 70,9 kvm **Vån** 1 (Hiss)
Energiprestanda 126 kWh/kvm år
Visas Sön 15/11 12.30-13.00 Mån 16/11 18.30-19.00
Mäklare Sandra Enåsen 0733 460227



2:a Nacka | Jarlaberg Diligensvägen 104, 1 tr

Utgångspris 1 995 000 kr
Avgift 4 400:-/mån
Boarea 62 kvm **Vån** 1 (Hiss)
Energiprestanda 127 kWh/kvm år
Visas Sön 15/11 11.30-12.00 Mån 16/11 17.30-18.00
Mäklare Sandra Enåsen 0733 460227



2:a Nacka | Skogalundsklippan Skogalundsklippan 24, 1tr

Accepterat pris 2 475 000 kr
Avgift 3 546:-/mån (inkl värme, va, kabel-tv)
Boarea 51,5 kvm **Vån** 1 av 3 (Hiss)
Visas Sön 15/11 13.00-13.30 Mån 16/11 18.00-18.30
Mäklare Johan Stenis 0733460220



3:a Nacka | Björknäs Vintervägen 1A

Accepterat pris 2 495 000 kr
Avgift 4 631:-/mån (inkl värme, va, (240 kr tillkommer för kabel-TV, bredband))
Boarea 78 kvm **Vån** 1 av 4 (Hiss)
Visas Sön 15/11 14.15-14.45 Tis 17/11 18.00-18.30
Mäklare Johan Stenis 0733460220



2:a Värmdö | Gustavsberg Meitens väg 3

Utgångspris 1 650 000 kr
Avgift 2 964:-/mån (inkl V, V/A, Internet & TV)
Boarea 61,5 kvm **Vån** 2 av 3
Energiprestanda 121 kWh/kvm år
Visas Sön 15/11 12.00-12.30 Mån 16/11 17.30-18.00
Mäklare Lars Nordensvärd 0735-221350



1:a Värmdö | Lugnet Björnskogsvägen 28

Utgångspris 1 490 000 kr
Avgift 2 226:-/mån (inkl värme, VA, TV/bredband.)
Boarea 40,6 kvm **Vån** 3 av 3
Energiprestanda 85 kWh/kvm år
Visas Sön 15/11 11.30-12.00 Mån 16/11 18.30-19.00
Mäklare Elin Bolin 070-8550200



2:a Gustavsberg | Farstadal Publikvägen 17

Utgångspris 1 995 000 kr
Avgift 3 186:-/mån (inkl värme)
Boarea 49 kvm **Vån** 1 av 3
Visas Tor 12/11 17.30-18.00 Sön 15/11 14.15-14.45
Mäklare Cathrine Olofsson 070-3383523

SVENSK FASTIGHETSFÖRMEDLING

Från ett läge till ett annat

SVENSKFAST.SE



SMS:A 111617 TILL 71122

Magnifikt högt läge

BERGKANTSTIGEN 8, NORRA SKURU Villatomt om 842 kvm

- *Milsvid sjöutsikt*
- *Kulturhistorisk miljö*
- *Goda kommunikationer*
- *Nära skola och förskola*

Med ett magnifikt, högt läge uppe på bergkanten ligger denna fina fastighet. Det höga fria läget ger en strålande sjöutsikt över Stockholms inlopp, Sverige och Danmarks holmar samt ut mot Lidingö. Fastigheten ligger i en kulturhistorisk och vacker miljö och har ett fantastiskt vackert läge.

Direkt närhet till fina strövområden i Nyckelvikens naturreservat, Anna Visborgs minne, Skurusundet och Kungsviken. Nära till goda kommunikationer samt skolor och förskolor.

ACCEPTERAT PRIS 6 975 000 kr. **TOMT** 842 kvm. **VISAS** Så 15/11 14.30-15.15. Bergkantstigen 8.
NACKA Johan Markelius 08-556 184 40.

SVENSK FASTIGHETSFÖRMEDLING

Från ett läge till ett annat

SVENSKFAST.SE



SMS:A 110515 TILL 71122

Unikt läge i Nysätra med sjöutsikt!

GILLEVÄGEN 22 E, NYSÄTRA 5 rok, 106 kvm

• Sjöutsikt över Sicklasjön • Boyta 160 kvm • Öppen spis • Lyxig relaxavdelning

Unikt läge med sjöutsikt i eftertraktat bostadsrättsradhus fördelat på tre plan med en sammanlagd boyta om 160 kvm! Bostaden är smakfullt iordninggjord och har tre våningar, med kök och vardagsrum i entréplanet. På det övre planet finns tre sovrum, en möblerbar liten hall, helkaklat badrum samt en rejäl balkong i söderläge.

Källarvåningen är ordentligt påkostat med stort sovrum, rymlig klädkammare, wc, tvättstuga samt lyxig relaxavdelning med allt som kan önskas! Radhusen var ursprungligen bostäder för anställda på Atlas Copco.

ACCEPTERAT PRIS 8 495 000 kr. **AVGIFT** 4 790 kr/mån. **VISAS** Så 15/11 12.45-13.45. Må 16/11 18.00-18.45. Gillevägen 22 e. **NACKA** Alexander Wall 08-556 184 30.

SVENSK FASTIGHETS FÖRMEDLING

Från ett läge till ett annat

SVENSKFAST.SE



LÄGE+

VARUDEKLARERAT*

VIKDALEN 5 rok, 165 kvm

• Högt läge • Generös altan • Hög standard • Dubbelgarage • Flexibelt

ACCEPTERAT PRIS 9 750 000 kr. TOMT 911 kvm (friköpt). EP F. VISAS On 18/11 17.00-17.30. Sö 22/11 13.15-14.15. Danielsvägen 11. NACKA Louise Klingborg 08-556 184 33.

SMS:A 110734 TILL 71122



JARLABERG 2,5 rok, 63 kvm

• Takvåning med takfönster • Balkong • Sjöutsikt mot Sthlms inlopp

ACCEPTERAT PRIS 2 495 000 kr. AVGIFT 4 290 kr/mån. HISS Ja. EP 141 kWh. VISAS To 12/11 18.30-19.00. Sö 15/11 12.45-13.15. Fyrspannvägen 44. NACKA Caroline Baarsen 08-556 184 43.

SMS:A 109995 TILL 71122



Gå på visning dygnet runt

Med vår nya tjänst 3D-visning kan du utforska bostaden när du vill, var du vill. Upplevelsen blir nästan som i verkligheten.

Se våra bostäder med märkningen 3D-visning på svenskkfast.se

NACKABUTIKEN NACKA FORUM, TORGHUSET HÖGST UPP, 08-716 17 00, VÄRMDÖBUTIKEN ODELBERGS VÄG 13 A, 08-570 365 00, WWW.SVENSKFAST.SE

*VARUDEKLARERAT ÄR EN FÖRSÄKRING MED BESIKTNING

HusmanHagberg®

Fastighetsmäklaren med nöjdare kunder!

FLER BOSTÄDER HITTAR DU PÅ husmanhagberg.se



JÄRLA SJÖ 3:A
WINBORGS VÄG 18
Underbar lägenhet med stor uteplats mot lugn innergård
Utgångspris 4.395.000 kr
Kvm 83.5 Avgift 5.101 kr
Visas Fre 13/11 13.00-13.30 & sön 15/11 13.15-14.00
Nacka Ragnhild Sjöberg 08-716 25 00

Energiprestanda 131 kWh/m², år



JÄRLA SJÖ 4:A
BUDES GRÄND 1
Fräsch gavelfyra med stor balkong med sen kvällssol
Utgångspris 3.995.000 kr
Kvm 101 Avgift 7.078 kr
Visas Fre 13/11 12.00-12.30 & sön 15/11 12.00-12.45
Nacka Ragnhild Sjöberg 08-716 25 00

Energiprestanda 128 kWh/m², år



EKTORP 3:A
UGGLEVÄGEN 34 A
Ljus fräsch hörnlägenhet med balkong & nytt kök
Utgångspris 2.995.000 kr
Kvm 83.5 Avgift 4.259 kr
Visas Sön 15/11 14.30-15.15 & män 16/11 17.30-18.00
Nacka Emma Bivstedt 08-716 25 00

Energiprestanda 94 kWh/m², år



GUSTAVSBERG 2:A
KEDJEBACKEN 4B, 4 TR
Optimal planlösning med balkong i sydväst, nära buss
Utgångspris 1.995.000 kr
Kvm 44 Avgift 2.622 kr
Visas Sön 15/11 12.00-12.45 & Tis 17/11 17.00-17.30
Värmdö Gunnar Johansson 08-574 102 94

Energiprestanda 121 kWh/m², år



ÄLTA HEDVIGSLUND 4:A
ANEMONVÄGEN 32, EP
Ljus och härlig nyprod. med balkong i sydväst
Utgångspris 3.400.000 kr
Kvm 90 Avgift 5.400 kr
Visas Tors 12/11 18.00-18.30 & sön 15/11 14.00-14.30
Tyresö/Älta
Heléne Jernestrand 08-712 60 85



Kommande

EKTORP 3:A
UGGLEVÄGEN

KLASSISK FUNKIS
BELÄGEN I NATURSKÖN
PARKMILJÖ - BALKONG

Ring Josefine Bäck för mer information 070-418 59 86

Kommande

Med vår tjänst Kommande får du ett smakprov på en kommande bostadsförsäljning. Håll utkik för mer information om bostaden! Ska du också sälja men inte än? Med tjänsten Kommande maximerar vi förutsättningarna. Läs mer om Kommande på www.husmanhagberg.se/kommande eller prata med din mäklare.

Nacka 08-716 25 00 Värmdö 08-570 308 88 Tyresö-Älta 08-712 60 00

VI SÄLJER MEST PÅ VÄRMDÖ

Uppvuxen i Strömme men bor numera i Herrviksnäs på Värmdö. I mer än 25 år har jag arbetat som mäklare vilket ger en kunskap och lokalkännedom som är unik. Lägg till ett stort personligt engagemang och det resulterar i en trygg och lyckad affär.

Välkommen att höra av dig för rådgivning och planering för att hitta ditta nya boende.

Michel Adeheimer



tel:0707-99 29 99
michel.adeheimer@bovida.se

Jag är uppvuxen i Härjedalen men har i mer än 15 år kallat Värmdö för hemma. Att bemöta andra såsom jag själv vill bli bemött är viktiga ledord för mig. Med ett leende på läpparna och en positiv inställning löser sig det mesta här i världen, så det är den Agneta du kommer att möta när våra vägar korsas!

Agneta Svensson



tel:0760-400 240
agneta.svensson@bovida.se

Jag är en av delägarna i Bovida och är uppvuxen i Gustavsberg men bor idag längre ut på Värmdö. Tjusningen med arbetet är att kunna hjälpa säljare och köpare till en trygg affär.

Mitt engagemang ger mig möjlighet att följa kunderna även efter överlåtelsen. Många kunder är återkommande, vilket är det bästa betyg man kan få.

Jessica Halvardsson



tel:070-456 18 13
jessica.halvardsson@bovida.se

Är född och uppvuxen på Värmdö och bor i Gustavsberg. Jag har varit verksam som mäklare i kommunen sedan 1994. Under årens lopp har jag skaffat mig ett ovärderligt kontaktnät och en erfarenhet av yrket som få kan matcha.

Det viktigaste för mig är att både säljare och köpare ska känna sig trygga när de gör sitt livs största affär!

Janne Lundqvist



tel:070-791 76 46
jan.lundqvist@bovida.se

bovida 
FASTIGHETSMÄKLARE

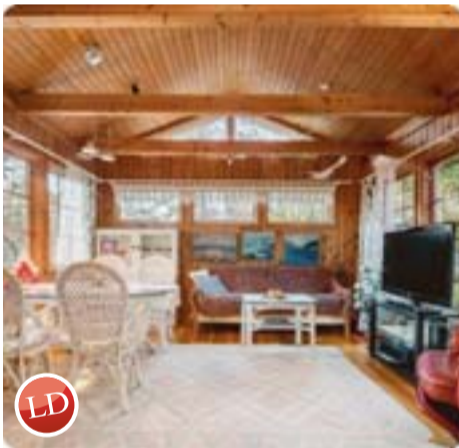
Välkommen till Sveriges snabbast växande mäklare.



1,5:A SALT SJÖBADEN
Nyrenoverad lägenhet med balkong åt sydväst. Optimalt planerad med sovakov. Stilrena materialval. Nytt badrum.
ADRESS TORGGATAN 4, 4 TR, VÅN 4/4 **BOAREA** 34 M²
ENERGIPRESTANDA 158 KWH/M² ÅR
UTGÅNGSPRIS 1 495 000 KR **AVGIFT** 2 151 KR/MÅN
VISAS SÖ 15/11 13:00-13:45, MÅ 16/11 17:30-18:00
MÄKLARE GÖRAN KRISTIANSSON **TELEFON** 070-162 76 90



KEDJEHUS VÄRMDÖ - HEMMESTA
Rymligt & välbehållt hus med tilltalande planlösning på fin hörntomt med stor altan i S/V-läge. Barnvänligt område.
ADRESS BACKVÄGEN 16 **BOAREA** 141 M² / 8 ROK
TOMTAREA 621 M² **ENERGIPRESTANDA** 118 KWH/M²
UTGÅNGSPRIS 3 495 000 KR
VISAS SÖ 15/11 11:15-12:00, MÅ 16/11 18:00-18:45
MÄKLARE JONAS LÖNNROTH **TELEFON** 070-162 70 87



VILLA/FRITIDSHUS VÄRMDÖ - LÅNGVIK
Hjärtligt välkomna till detta fritidshus med hög standard för åretruntboende i populära Långvik.
ADRESS SNÖSVÄNGEN 10 **BOAREA** 90 M² / 3 ROK
TOMTAREA 2879 M² **ENERGIPRESTANDA** SAKNAS
UTGÅNGSPRIS 2 995 000 KR
VISAS SÖ 15/11 13:15-14:00, MÅ 16/11 17:30-18:00
MÄKLARE ALEXANDRA BJÖRK **TELEFON** 072-079 08 19



TOMT VÄRMDÖ - SKEPPSDALSSTRÖM
Tillfälle för dig som vill bygga ditt drömboende! Byggklar och södervända tomt med generös byggrätt.
ADRESS LOSTIGEN 8 **TOMTAREA** 2277 M²
UTGÅNGSPRIS 2 995 000 KR
VISAS SÖ 15/11 12:00-12:45, MÅ 16/11 16:00-16:30
MÄKLARE PETER SUNDQVIST **TELEFON** 070-1627085



RADHUS VÄRMDÖ - LUGNET
Friköpt radhus i hjärtat av Gustavsbergs brukskvarter i ett soligt läge med uteplats, balkong och trädgård mot söder.
ADRESS THUN-OLLEVÄGEN 23 **BOAREA** 64 M² / 3 ROK
TOMTAREA 233 M² **ENERGIPRESTANDA** SAKNAS
UTGÅNGSPRIS 2 495 000 KR
VISAS SÖ 15/11 15:45-16:30, TI 17/11 18:15-18:45
MÄKLARE ALEXANDRA BJÖRK **TELEFON** 072-079 08 19



RADHUS VÄRMDÖ - LUGNET
Friköpt gavelradhus i hjärtat av Gustavsbergs brukskvarter i ett soligt läge med uteplats, balkong och trädgård mot söder.
ADRESS THUN-OLLEVÄGEN 3 **BOAREA** 102 M² / 5 ROK
TOMTAREA 386 M² **ENERGIPRESTANDA** SAKNAS
UTGÅNGSPRIS 3 295 000 KR
VISAS SÖ 15/11 14:45-15:30, TI 17/11 17:30-18:00
MÄKLARE ALEXANDRA BJÖRK **TELEFON** 072-079 08 19



3,5:A VÄRMDÖ - GUSTAVSBERG
På idylliska Mariagatan finns denna fina och toppfräscha lägenhet i markplan med braskamin och uteplats. Välkommen!
ADRESS MARIAGATAN 9B **BOAREA** 90 M² / 3,5 ROK
UTGÅNGSPRIS 3 295 000 KR **AVGIFT** 5 873 KR/MÅN
VISAS SÖN 15/11 12:00-12:45, MÅN 16/11 17:30-18:00
MÄKLARE MARCUS FOLMER **TELEFON** 070-226 91 53



1:A GUSTAVSBERG-ÖSBYDALEN
Rymlig och fin 1:a som med sina ca 51 kvm har smart planlösning, hög standard samt en rejäl altan.
ADRESS STRÖMSTAREVÄGEN 1 **BOAREA** 51 M² / 1 ROK
ENERGIPRESTANDA 139 KWH/M² ÅR
UTGÅNGSPRIS 1 595 000 KR **AVGIFT** 3 674 KR/MÅN
VISAS SÖ 15/11 14:00-14:30, MÅ 16/11 17:00-17:30
MÄKLARE ALEXANDER EGEBRANT **TELEFON** 070-256 06 53

 Länndeclarerad betyder att bostaden är besiktigad innan försäljning.

Nacka Sickla Allé 7 08-562 889 40 Nacka.Bobutik@lansforsakringar.se **Värmdö** Gustavsberg Centrum 08-562 889 50 Varmdo.Bobutik@lansforsakringar.se

lansfast.se

 **Länsförsäkringar**
Fastighetsförmedling
Kom närmare



**Svenska
Mäklarhuset**

svenskamaklarhuset.se



Hasseludden - Hasseluddsvägen 131 E - 5,5:a
 Accepterat pris 5 195 000 kr Area 139 kvm Avgift 2 750 kr
 Visas: sön 15/11 kl 12:00-13:00, mån 16/11 kl 17:30-18:15
 Mia Leijon 076-87 87 200

”
 Bättre betalt
 med dina lokala
 visningsproffs!



D

ÄLTA / HEDVIGSLUND

FANTASTISKT HUS OCH LÄGE

Accepterat pris: 6 495 000 kr / Boarea: 121+89 m², 7 rok
 Tomtare: 1846 m² / Energiklass: D / Adress: Pilvägen 8
 Visning: Sön 15/11 kl. 14.15-15.00
 samt Mån 16/11 kl. 18.45-19.15
 Mäklare: Rebecca Nowicka, 070-749 09 01



ÄLTA / STRANDPARKSOMRÅDET

POPULÄR 2:A

Accepterat pris: 1 695 000 kr / Boarea: 59 m², 2 rok
 Avgift: 3 422 kr/mån / Energiprestanda: 131 kWh/m²/år
 Adress: Stensövägen 11, 5 tr, hiss / Visning: Sön 15/11
 kl. 13.00-13.30 samt Mån 16/11 kl. 17.30-18.00
 Mäklare: Rebecca Nowicka, 070-749 09 01

Mäklarhuset

FÖR ENKELHETENS SKULL

ÄLTA 08-773 01 50
 TYRESÖ 08-712 08 80
 NACKA 08-715 72 90
 VÄRMDÖ 08-570 240 80

WWW.MAKLARHUSET.SE

Ta ställning för mänskliga rättigheter. Stöd
 Amnesty på **PG 90 00 72-0**. Det leder till
 förändring!
www.amnesty.se

ANVÄND DIN YTTRANDEFRIHET

AMNESTY
 INTERNATIONAL 

BESIKTIGAD



VILLA NYSÄTRA/TROLLEBO

Välkomna till detta "Drömhäus" beläget i populärt, barnvänligt & mycket centralt område, endast 50 m från sjön. Tickar alla boxar med insynsskyddad & plan hörntomt, ljus öppen planlösning kök/matplats/vardagsrum, eldstad, möjlighet till 4-6 sovrum, 2 badrum, varmförråd, garage & carport. Välkomna!

■ Längsjövägen 3 B ■ 8 495 000 kr/Bud ■ Boyta 159 kvm ■ Bia ca. 32 kvm ■ Tomt 390 kvm
■ Sön 15/11 kl. 12:00-13:00 Mån 16/11 kl. 17:00-18:00 ■ Fastighetsmäklare Tarja Radencrantz



4:A ALPHYDDAN

Välkomna till denna ljusa lägenhet i gavel med nyrenoverat kök i vitt & ek. Nymålade väggar, dörrar, nya golv etc. Stambytt badrum och Gäst/WC. Vardagsrum med burspråk & utgång till inglasad balkong. 3 stora sovrum. KLK och garderob. Hiss, bastu & gym i huset. Nära Sickla, bussar & Saltsjöbanan.

■ Alphyddvägen 8, 1 tr. ■ 3 595 000 kr/Acceptpris ■ Avg 4 844 kr/mån. ■ Boyta 96 kvm
■ Sön 15/11 kl. 13:45-14:45 Tis 17/11 kl. 17:00-17:30 ■ Fastighetsmäklare Tarja Radencrantz

Välkomna till vårt kontor i Sickla Köp kvarter, ICA Kvantum-huset! ■ www.sehem.se ■ 08-714 04 05



ERA Bostad Sthlm
www.erasweden.com



ÄLGÖ / SALTSJÖBADEN

► Fritidshuset beläget på vacker naturtomt

Adress: Ulrikedalsvägen 28, Saltsjöbaden
Boarea: 35 kvm
Byggår: 1955
Utgångspris: 3 825 000 kr
Tomt: 2 582 kvm
Tillåtet att bygga envåningshus upp till 160 kvm

Visning: Söndag 8/11 kl. 14:15-15:15 och Söndag 15/11 kl. 14:00-15:00. Välkomna!
Mäklare: Alexander Solmell, 070-698 47 10

Fleminggatan 22d, 112 32 Stockholm . Tel 08-410 200 24

Bostads- marknad

UTHYRES

Hus på Älgö

med sjöutsikt uthyres. Från 1 dec 2015 till 11 juni 2016. 100 kvm. Lämplig för par eller familj. Kallhyra: 11.500:-/mån. Tel 0765-520 019.

Hjälp oss hjälpa!

**BROTTSOFFER
JOURN**

Nacka Tyresö Värmdö

.....
Årskostnad: 100:-
Plusgirokontonummer: 38 49 93-2
Hemsida: ntvboj.se



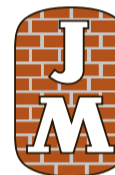
PREMIÄR-
VISNING
12 NOV

PORSLINSKVARTEREN 4 LYXIGT SKÄRGÅRDSLÄGE

Den 12 november har vi allmän säljstart i den avslutande etappen i Porcelain Quarteren. Här bor du i skärgårdsmiljö bara några hundra meter från Gustavsbergs hamn, nära både service, natur och hav. Strax utanför entrén stannar direktbussen som tar dig till Slussen på knappa 20 minuter. Samtliga bostäder får balkong eller uteplats. Välkommen på visning!

Visning: torsdag 12/11 kl 17-18.
Visningsbostad på Gustavsbergs allé 32.
Tillträde: prel. kvartal 4, 2017
Mäklare: Dennis Öhbom,
08-441 57 03,
dennis.ohbom@nytthem.se

MER INFO
PÅ JM.SE



Hus att trivas i

VAR MED OCH SKAPA NÄSTA STORA GENOMBROT!

Ge din jubileumsgåva på pg 90 91 92-7,
www.hjart-lungfonden.se eller ring
0200-89 19 00.



Hjart & Lungfonden

TILLSAMMANS RÄDDAR VI LIV

VÅRT 90-KONTO KONTROLLERAS AV SVENSK INSAMLINGSKONTROLL

Prylmarknad

BORTSKÄNKES

4 st plasttunnor 200 L, + 8 lastpallar bortskänkes vid hämtning. Tel 0731-820 728.

SÄLJES

Hälsingeved: Torr björk 1,25 m³ på pall 1050:-. Asp 1,25 m³ 850:-. Minst 2 pall. 60L säckar. Björk 25 st 2000:- inkl frakt. Tel 070-295 09 25.

Björkved 3 m³ torr staplad ved på pall med regnskydd. B 115 x D 97 x H 202. Levereras m kranbil. Tel 070-215 15 50.

KÖPES

Lp-skivor och singlar från -50 -60 och -70-tal. Pop, rock, jazz, schlager. Ring Thomas 717 55 16, 070-717 55 16.

DIVERSE

Jag har just hittat en kasse från Svenskt tenn på Sickla stormarknad. I påsen fanns även en kasse med damkläder från Joy. Om du saknar den sms mig på 070-292 01 01.

Fristående förråd 8 kvm med eller utan värme uthyres i Gustavsberg. 400-500:-/mån. Tel 0733-093360.

Upphittat! Modern damcykel Yosemite, hittad i Finntorp maj-juni. Ring polisen i Nacka eller 648 26 20.



Köp ett
nöd-kit till
kvinnor i
Syrien på
redcross.se



VISNING



2:A ÄLTA, Almvägen 11, 5 tr

50+ boende • Ljus rymlig bostadsrätt 2 r o k, 5 tr, utan insyn, fri utsikt. Balkong och hiss. • Boyta ca 63 kvm.
Hyra 5.793:- • EP 124 • Utgångspris 1.290.000:- • Välkommen på visning 15/11 kl. 14.00-14.30



Hos oss får ni ett personligt engagemang!

Norrbergsgatan 10, 733 39 Sala • Tel: 0224-130 60, 070-561 71 70
www.maklarhusetisala.se

Mäklarhuset
Sala AB

Företagens Marknad

UTHYRES

BILLIGA KONTOR
uth i Älvsby ind omr Värmdö
34-85 kvm fr 1800 kr
+ moms/mån inkl el och värme
Boka Fastigheter
Tel 571 621 20

ÖNSKAS HYRA

Önskas hyra

Lokal ca 20 m²,
uppvärmd, VA, el,
ventil/fönster.
Cirka 6 mån från
2015-12-01.
NBEAB
Tel 0709-11 30 98

Tjänster & Service

ADVOKATER

ADVOKATFIRMAN ÅLHED AB

Hammarby Sjöstad • 08-644 03 38 • www.alhed.se

ADVOKAT HÅKAN ULLBERG

Arvs-, bodelnings- och testamentsärenden. Bouppteckningar - Boutredningar.
Lång erfarenhet. Kontor i Hammarby Sjöstad och på Ingarö.
TEL 584 003 00, 070-624 49 99 hakan.ullberg@advokatub.com

BOKFÖRING

Advokat Karin Rajala
Vårdnad, boende, umgänge
Västerlångg. 27, Gamla stan
073-55 36 745
karin.rajala@dinadv.se
www.dinadv.se

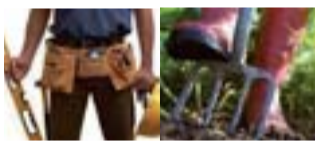
Hjälp med bra och billig redovisning,
boksut och deklarationer m.m.
www.ercaredovisning.se
Monica 070-565 42 74
ERCA++
redovisning

DIVERSE

RUT & ROT med seniorer!

- Trädgårdsskötsel
- Städning/Fönsterputs
- Hantverkare/Elarbeten
- Snickeri/Måleri
- Möbelmontering
- Inköp/Mattlagning/Ledsagning
- Barnpassning
- Flytt/Bortforsling (ej RUT/ROT)
- Data/IT (ej RUT/ROT)

Vi hjälper dig med nästan allt!
RING 08-642 11 00
www.seniorbemanning.net



Vi söker fler
seniorer inom
RUT & ROT!

SENIOR
BEMANNING

IT

KREATIV IT-SUPPORT*

Jag finns i Nacka och ger support på
MAC & PC, MJUKVAROR, NÄTVERK, ROUTRAR,
BRANDVÄGGAR, BACKUPER, NYINSTALLATIONER
0733-584010 dh@danielhoijer.se www.kreativsupport.se

Datareparationer/Återställning
Internet/Nätverksinstallationer
Hembesök

070-727 36 39
www.varmdo-it.se



REKLAM

BILDEKOR
08-716 29 75
www.mtlpartner.se

Reklamateljén
MTL
PARTNER



Yrke & Hantverk

BYGGNADSRARBETEN

JT'S Rörservice AB
Badrumsrenoveringar - Allt inom vvs - Totalentreprenad
Anlita ett företag som är etablerat sen -91
Tel 070-761 51 72
jtsror@gmail.com Följ oss på Facebook

Zetterlund
Mur & Plattsättning
Kakel Mur & Skorstenar
Klinker Putsfasader Grunder
Marmor Öppna spisar

Tel 08-570 219 64, 070-329 19 64

T-P ERIKSSON
Bygg & Snickeri AB
- Nyproduktion
- Om & Tillbyggnad
- Kök & Bad mm
Tel Tomas 070-766 23 42
Peter 070-766 23 43
Innehar f-skatt • Goda ref

**SNICKARE/
PLATTSÄTTARE**
45 års erfarenhet • Bästa referenser
Diicon A.T. AB
070-88 77 203

— IDÉSNICKARN —
Bygg • Idé & Inredning
med känsla och kvalitet.
Spec: "Compact living" lösningar
08-57034541, 0708-370791

GARAGEPORTSPECIALISTEN HJÄLPER
DIG ATT HITTA RÄTT GARAGEPORT



Tel 070-576 21 00

HVS
Hammarby Verktyg & Sliperi AB

Vi slipar sågklingor, hyvelstål,
fräsar och borrar i HM och HSS.

Tel: 08-6425455
www.hammarbyverktyg.se



MURARE

TÄTARNA
VENT & SKORSTENSTÄTNING I STOCKHOLM AB
Renovering, montering & försäljning av skorstenar,
eldstäder och rökgasfläktar. Vi har egen båt
för ö-jobb.
Kostnadsfri offert.
Tel 08-667 67 85 • Fax 08-667 01 57
E-post: info@tatarna.se • www.tatarna.se

BYGGLUDDE
ALLT INOM PUTS & MURNING
Skorstenstättning
Braskaminer
070-775 45 04
08-571 546 17

BRUAB
ett byggföretag etablerat 1990
Erbjuder full entreprenad.
Utför även sprutisolering.
Tel 070-518 46 07
bruab@telia.com
www.djuromiljoisolering.se

FLYTTFIRMOR

Allt inom Flytt och Flyttstäd
Beställ nu och få paketpris!
31 71 78, 072-332 04 99
för kostnadsfri offert!
www.nacka-flytt.se
www.nacka-flyttstad.se

FÖNSTERPUTS

Välgjorda
arbeten utföres
Telefon 08-645 47 90
Vi tillämpar ROT-avdrag

GOLV

TT Golv
Allt inom mattläggning
• Linoleum • Våtrum
• Textil • Parkett
GVK-behörighet. F-skattsedel
Tel 0704-44 42 23

Ulf Mårtenssons Golv
Specialitet golvslipning
0708-18 88 33
Innehar F-skattsedel. Garanti lämnas.

MÖRTNÄS MÅLERI
Medlem i SMS
Kostnadsfri offert. Innehar F-skattsedel
070-735 31 70

AllMåleriet
- Allt inom måleri -
Saltsjö-Boo•070-7172281
www.allmaleriet.se

**HAMMARBYHÖJDENS
MÅLERI AB**
Ring för en kostnadsfri offert!
Tel 070-729 80 40
NACKA - VÄRMDÖ Medlem i SMS

Carinas Måleri
070-486 77 88
www.carinasmaleri.se
Innehar f-skatt

PERSIENNER

MARKISER & PERSIENNER
även service och montering
BOSE Tel 747 22 25,
571 687 77
www.bosemarkis.se Ugglevägen 34A, Nacka

Persienner, Markiser mm
Kvalitet till LÅGPRIS
Er leverantör i
Värmdö / Nacka
57140525
www.arnemarkis.nu

LÖVHAMRAKOMPANIET
Markiser & Persienner 3 års garanti
• Svensk tillverkning • Hög kvalitet
570 165 50, 070-674 68 40 Ingarö
www.varmdomarkiser.se

STÄDNING

Håller rent i Nacka!
**AHLHOLMS
STÄDSERVICE**
ett familjeföretag som utför alla typer av städning.
Begär en kostnadsfri offert.
08-715 87 18, 070-813 76 47 www.ahlholmsstadservice.se

Värmdö Städ & Fix
Städ, fönsterputs,
flyttstädning mm.
www.varmdostadofix.eu
Ring 070-380 20 16 för offert

PLÅTSLAGERIARBETE
PER ERIKSEN
Plåtslageri & Bygg
073-617 33 05
www.pepb.se

TOMTARBETEN

**KLIPPNING/BESKÄRNING AV
HÄCKAR, BUSKAR OCH FRUKTTRÄD**
L. FALK Trädgård- och Gärdsgårds Entreprenad
Tel 070-260 56 90 www.hackklipping.com

FULA KÖKSLUCKOR?
Vi lackerar dina
köksluckor, lådor och
dörrar i valfri kulör.
Högklassiga jobb.
Bra priser.
Transport finns.
Du kan betala med kort.

LACKAT & KLART AB
Gjutarvägen 5 - Saltsjö-Boo
Filial:
Brännkyrkagatan 95
TEL 718 26 50
www.lackatoklart.se
Innehar F-skattsedel

Värmdöviks Måleri
Ring oss för fri offert
070-743 00 30
Medlem i SMS

**Örminge
Måleri AB**
Fritt hembesök & offert.
Ring 715 00 88
www.ormingemaleri.com

**PERSIENNER
Markiser Fönstertätning
Reparationer**
apcc
717 15 20, 070-741 02 15
Torsvägen 61, Saltsjöbaden



TAKARBETEN
**Hansson & Larsson
TAK & PLÅT AB**
08-734 92 79
Alla slags plåtarbeten.
Fri offert. Fasta priser.
F-skatt och Ansvarsförsäkring
Medlem i PLR
CHRISTIAN NIKLAS
073-962 56 76 070-446 21 61

**Ingarö Långvik
Plåtslageri**
0738-29 17 97
Medlem i PLR, Plåtslageriernas Riksförbund
www.ingarö-plåtslageri.com

VI HÖSTSTÄDAR, BLÅSER LÖV SAMT BORTFORSLING AV LÖV, RIS, GROVSOPOR mm

Fastighetsskötsel, häckklippning, gräsklippning, maskinell snöröjning och handskottning, med abonnemang, allt efter era önskemål. Även BRF och fastighetsbolag mm är välkomna att höra av sig.

Vi ombesörjer RUT-avdrag 50%

RING FÖR ETT KOSTNADSFRI HEMBESÖK
0735-323 933, kennet_forvaltning@hotmail.com
Förvaltningservice AB

Värmdö/Nacka • Storstockholm • Jour 072-854 15 00 • forvaltningserviceab.se

AVANZA TRÄDFÄLLNING
I NACKA AB
Din lokala trädfällare
Kostnadsfria offerter
070-777 90 05 • www.avanzatrad.se

Kent Forslin
GRÄV & SCHAFT AB
Tel 070-480 03 39
Fuktisolering, dränering, vatten, avlopp, tomtplanering, LPS, Minigrävare.

www.anund.nu
• Plogning • Trädgårdsskötsel
• Sandsopning • Grävning
• Stubbfräsning • Trädfällning
• Bergsprängning utan besiktning
070-778 28 18

BERGSPRÄNGNING MATJORD & MARKARBETEN

Kjell Jinneby Allservice AB
070-657 83 24

Har ni fuktproblem?

VI ÄR SPECIALISTER PÅ
DRÄNERING & FUKTSKYDD

08-779 80 50 Fuktskyddadefem.se

KLF
GRÄV & LAST

Allt inom:

- Schakt & markarbeten
- Schaktning
- Tomtplanering
- VA-arbeten
- Sprängning

Tel 070-516 88 79
www.klfgrav.se
Etablerad -79

VI TAR HAND OM DIN TRÄDGÅRD

- Bortforsling av ris mm
- Häckklippning
- Gräsklippning & Rövning av gräs, stora som små ytor.
- Beskärning av träd
- Slyrövning
- Allt efter era önskemål.

Ring för ett kostnadsfritt hembesök
Kennet 0735-323 933
kennet_forvaltning@hotmail.com

Förvaltningservice AB
Vi ombesörjer RUT-avdrag

**TRÄDPLOCKAREN
I STOCKHOLM**

Sektionsfällning med kranbil
www.tradplockaren.com
Tel 070-825 58 42

Herr & Fru på
TÄPPAN AB
DITT LOKALA TRÄDGÅRDSFÖRETAG
DESIGN, ANLÄGGNING,
SKÖTSEL & TRÄDVÅRD
www.tappan.se
073-404 39 97

**Trädfällning
Saltsjö-Boo**
Tel 0736-24 26 02

TRANSPORTER

LAGER & MAGASIN
Flyttningar
OT Flytt & Lagertjänst AB
Tel 070-568 80 80, 715 86 36
www.ot-flytt.se

VVS ARBETEN

CB RÖRSERVICE

CB RÖR - VET HUR MAN GÖR
Utför det mesta inom VVS, Värme och Enskilt vatten.
Tel 073-999 22 12, 08-570 222 90 • www.cbror.se

JT's Rörservice AB
Badrumsrenoveringar - Allt inom vvs - Totalentreprenad
Anlita ett företag som är etablerat sen -91
Kostnadsfri offert.
070-761 51 72, 070-761 51 82. jtsror@gmail.com

VÄRMDÖ ALLRÖR
Hästkroken 19, 139 36 Värmdö
Service • Reparation • Nyinstallation • Avloppsrensning
Mobiltn 070-713 71 17
Fax 570 199 95

Kungörelser

DETALJPLAN VÄRMDÖ KOMMUN

Länsstyrelsen i Stockholms län har den 28 oktober, på begäran av Värmdö kommun, beslutat att upphäva del av förordnande om upplåtande av mark utan ersättning enligt förutvarande 113§ byggnadslagen, BL, utlagt för fastigheten Strömma 1:122 i samband med fastställelse av tidigare byggnadsplan. Detta beslut fastställs när den nya detaljplanen för Strömma S4C-Strömmadal vinner laga kraft. Det fullständiga beslutet finns tillgängligt hos Länsstyrelsen, Hantverkargatan 29, Stockholm. Eventuella överklaganden ska ha inkommit till Länsstyrelsen senast den 18 december 2015.

Offentlig auktion

Av Nacka tingsrätt förordnad god man enligt samäganderättslagen utbjuder till försäljning på offentlig auktion fastigheten Värmdö Torsby 1:211 med adress Strålvägen 3, Värmdö. Fastigheten omfattar 5 690 kvm tomt som är bebyggd med två äldre fritidshus jämte en äldre bostadsbyggnad i rivningsmoget skick.

Auktionen hålls 2015-12-04 kl. 10:00 på Celsus Advokatbyrås kontor på Kungsgatan 44 i Stockholm. Den som vill delta i auktionen måste skriftligen ha anmält detta till advokatbyrån senast 2015-11-27 via brev eller e-post. Visning av fastigheten sker 2015-11-12 kl. 10:00-11:00.

Tingsrätten har beslutat att fastigheten inte får försäljas till ett pris understigande 1 800 000 kr.

Övriga auktions- och försäljningsvillkor erhålls genom beställning från advokatbyrån. Även ett värderingsutlåtande med objektsbeskrivning finns att beställa.

Celsus Advokatbyrå, Advokat Markus Nyman,
Box 7100, 103 87 Stockholm, mn@celsus.com,
Telefonnummer: 08-21 41 10.



KUNGÖRELSE

Naturreseptet Skarpnäs

Kommunfullmäktige i Nacka kommun har den 19 oktober 2015 fattat beslut om att bilda naturreseptet Skarpnäs samt meddela föreskrifter för reservatet. Reservatet omfattar del av fastigheterna Björknäs 1:1, Björknäs 1:59, Björknäs 10:1, Hasseludden 1:75, Orminge 60:1, Rensättra 2:3, Skarpnäs 1:83, Skarpnäs 2:1, Skarpnäs 2:4, Skarpnäs 2:5, Skarpnäs 2:6, Skarpnäs 2:7, Skarpnäs 2:8, Skarpnäs 2:11, Skarpnäs 2:13, Skarpnäs 2:14 samt fastigheterna Skarpnäs 1:39, Skarpnäs 1:77, Skarpnäs 1:78, Skarpnäs 2:9, Skarpnäs 2:10, Skarpnäs 2:12, Skarpnäs 2:16, Skarpnäs 2:19 och Skarpnäs 4:1.

Det fullständiga beslutet med skötselplan och föreskrifter finns tillgängligt på kommunens hemsida www.nacka.se. Gå in under Fritid & Natur och välj Natur och Parker. Materialet hittas under rubrik Natur- och friluftsområden/ Framtida natur- och kulturresept. Välj Naturreseptet Skarpnäs.

Kommunfullmäktige i Nacka kommun.



Samråd avseende nätkoncession för linje för 70 kV kraftledning i Nacka kommun

Vattenfall Eldistribution AB planerar att ändra sträckning och tekniskt utförande (från luftledning till markkabel) av befintliga 70 kV kraftledningar vid Tollare i Nacka kommun. Samråd för dessa åtgärder genomförs nu enligt 6 kap. 4 § miljöbalken.

Syftet med ombyggnationen av luftledning till markkabel är att möjliggöra ett genomförande av antagna detaljplaner i det berörda området. I intilliggande karta redovisas de alternativa ledningssträckningar som studerats.

För ändrad sträckning och utförande kommer Vattenfall Eldistribution AB att söka nätkoncession för linje (tillstånd). Inför koncessionsansökan genomförs nu samråd med myndigheter, organisationer, berörda markägare och enskilda som kan antas bli särskilt berörda. Vattenfall Eldistribution AB vill med denna annons informera och samråda med övriga som kan ha synpunkter på det planerade arbetet.

Välkommen till samrådsmöte i form av Öppet hus som kommer att hållas på NCC:s projektkontor i Tollare, Hedenströms väg 21, den 19/11 2015 mellan klockan 17 och 19.30.

Information och synpunkter som inkommer under samrådet är en viktig grund för det fortsatta arbetet med koncessionsansökan och upprättandet av den miljökonsekvensbeskrivning (MKB), som senare kommer att biläggas koncessionsansökan till

Energimarknadsinspektionen.

Skriftlig information om projektet (samrådsunderlag) finns tillgängligt på följande webbadress: www.vattenfall Eldistribution.se/samrad
Önskas ytterligare information, svar på frågor eller för beställning av samrådsunderlaget per post, kontakta Johnny Carlberg på telefon 08-714 32 28, e-post johnny.carlberg@sweco.se eller Erik Pettersson på telefon 08-714 32 04, e-post erik.pettersson@sweco.se.

Synpunkter lämnas senast den 4 december 2015 till Sweco Energuide AB, att. Johnny Carlberg, Box 34044, 100 26 Stockholm eller till johnny.carlberg@sweco.se.

Vattenfall Eldistribution AB



FILMTIPS

**Broarna i Madison County**

DRAMA ★★★★★
Rörande drama. **Clint Eastwood** (också regi) spelar en kringresande naturfotograf och **Meryl Streep** bondhustrun som han möter under ett uppdrag. (The bridges of Madison County, USA, 1995)

KANAL 5 FREDAG 23.00

Bluffen

DRAMA ★★★★★
Författare (**Richard Gere**) kvitterar ut rekordstort förskott för att skriva gåtfulle miljardären **Howard Hughes** självbiografi. Men det finns problem. Suvrärnt av **Lasse Hallström**. (The hoax, USA, 2006)

SVT1 LÖRDAG 22.55

Borta bäst, hemma värst

DRAMAKOMEDI ★★
Ogift barnlöst par (**Vince Vaughn** och **Reese Witherspoon**) tvingas fira jul hos alla sina frånskilda föräldrar. Det vill säga alla fyra. Det börjar som komedi men blir mer och mer drama. (Four christmases, USA, 2008)

TV4 SÖNDAG 13.25

TV TISDAG 10-MÅNDAG 16 NOVEMBER 2015



Yvette Hermundstad och André Pops guidar tittarna genom vinterns sporthändelser.

Snackar vintersport igen

"Winter is coming". Och då snackar vi inte om bistra tider i "Game of Thrones" utan om att populära "Vinterstudion" är tillbaka.

- Det ska bli väldigt kul att köra i gång igen. Jag märker att det är många som längtar efter "Vinterstudion" och undrar när vi börjar sända. Det är häftigt att intresset är så stort, säger programledaren André Pops inför säsongsstarten av programmet.

Damernas slalompremiär från Levi i Finland står på dagens schema. I övrigt är längdåkning en stor del av programmet under säsongen - något som André Pops ser fram emot.

- De två tourenerna för längdåkarna blir spännande. Dels Tour de ski som etablerat sig som en av årets stora idrottsändelser och dels den nya tvåveckors-touren i Kanada som, på svensk primetime, avslutar längdsäsongen och kampen om den totala

världscupen, säger han.

Programmet är inne på sin nionde säsong och är fortfarande väldigt populärt. Vad är det som lockar svenskarna att kolla på "Vinterstudion"?

- Nummer ett är självklart det stora vintersportintresset hos svenska folket. Sen tror jag att vi i studion kan bidra med kunskap, engagemang och värme som gör att tittarna känner sig välkomna och delaktiga, säger André Pops. SVT1 LÖRDAG 9.30

UNDERHÅLLNING

**Malmsjö tar ett snack med David**

Jan Malmström är 83 år gammal men har ännu inte pensionerat sig. I höst är han aktuell i komedin "Charley's tant" där han spelar mot bland andra **Claes Malmberg** och **Marianne Mörck**. Nu gästas han "Hellenius hörna". TV4 SÖNDAG 20.30

UNDERHÅLLNING

**Sista musikleken för säsongen**

I säsongens sista avsnitt av "Doobidoo" får **Lasse Kronér** besök av sångerskan **Lotta Engberg** och komikern **Per Andersson**. De tävlar mot sångerskan **Hanna Lindblad** och skådespelaren **Ola Forsmed**. SVT1 FREDAG 20.00

SERIESTART

**Färggrann figur utforskar rymden**

En tokig och klantig rymdvarelse vars hårfärg ändras i takt med hennes känslor. Det är vad barnprogrammet "Pax", med **Sanna Persson Halápi**, handlar om. Figuren Pax sågs först i "Vid Vintergatans slut".

BARNKANALEN FREDAG 18.30

DANS

**Helkväll med hyllad koreografi**

En åldring som inte kan sluta hugga ved, dansrytmer gjorda med munnen och en skildring av drottning **Kristinas** dramatiska liv. Det är axplock av vad tittarna får se när det bjuds på dansfilmer i "Danskväll".

SVT2 LÖRDAG 19.00

KVALITETSREA!



Välj ett miljövänligt alternativ genom att köpa en kvalitetsmatta som håller längre! Välkommen in och låt dig inspireras av vackra och unika konsthantverk och njut av våra utsökta erbjudanden.

30-40% rabatt

på 1000-tals utvalda handknutna äkta mattor.

20% rabatt

på röllakan, rya och kelimmattor.

20% rabatt på reparation och rengörning av alla sorters mattor.

Persienkajal Orientmattor AB

Ektorpsv 4 (i Ektorps centrum), Nacka
Mån-fre 11-18, Lör 10-16
08-716 27 23, www.persienkajal.just.nu
Etablerad sedan 2000



Topical FASHION

Din MODE-butik i Nacka

EKTORP CENTRUM
Må-To 10-18 * Fr 10-17 * Lø 10-15
TEL: 716 60 00

Kläder för både den lilla och stora festen!

BESÖK ÄVEN INTILLIGGANDE:

TOPICAL
OUTLET
30-70%
Öppet: Ti-To 11-18 * Fr 11-17

Vilken är den
sämsta månaden
på året?



Patrik Lindman, 27 år, VVS-montör, Saltsjö-Boo:
– December, mörkt och julstress.



Carolina Farraj, 28 år, skribent, Fisksätra:
– Oktober och november, människor är inte lika levande och spontana på hösten.



Khader Irs-haidat, 31 år, taxichaufför, Fisksätra:
– Det händer alltid något negativt varje år i oktober.



Martin Brandt, 23 år, IT-konsult, Värmdö:
– Maj, då har man falska förhoppningar om en varm sommar.

**Höstrusk
ger myslust!**



**SPARA
upp till
7.000:-**

Alla kampanjmodellerna
hittar Du på
www.contura.se

Contura 556T Style



Martin Brandt, 23 år, IT-konsult, Värmdö:
Maj, då har man falska förhoppningar om en varm sommar.

Ord. pris 23.900:-
JUST NU 20.900:-

**Spara
3.000:-**

Gjutjärnslucka
Ord. pris 15.900:-
JUST NU 13.900:-

**Spara
2.000:-**



Contura 510:1 Style

Gäller t.o.m 29 november 2015

Vid samtidigt köp av valfri Contura kamin (gäller hela sortimentet) och Premodul skorsten lämnas **2.500:-** rabatt på skorstenen.

Ingår i **NIBE**



Premodul
by Contura

Contura

Välkommen hem till värmen

KAMINBUTIKEN



Värmdö Marknad, (Vid COOP)
Gustavsbergsvägen 24b
Tel: 08-570 229 46 • Fax 08-570 204 47
www.kaminbutiken.com

Öppettider Butik/Utställning: Måndag-Fredag 10.00-18.00, Lördag 10.00-14.00